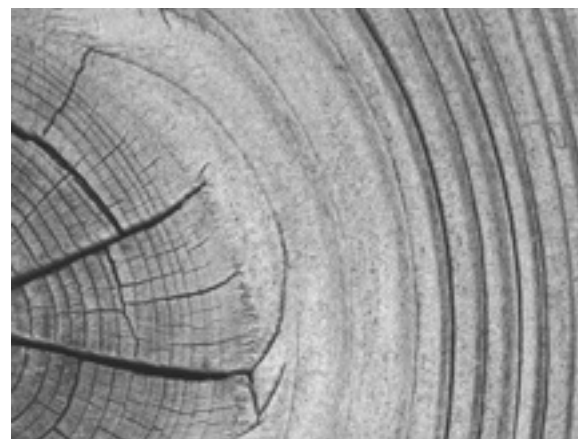


KITCHEN ARCHITECTURE  
VOL. II

## STORIA HISTORY

In 1958 Giovanni and Francesco Bolletta, two young joiners, created the Binova brand in Assisi, Umbria, the green heart of Italy, and started a company that has made and still is making the history of high quality kitchens. Ever since, Binova has been leading the important journey of the Italian kitchen production, exploring all the potential of wood and analyzing the material science and technology. A real cultural and technological challenge that this company faces with an imposing production line, always heading to new materials, thanks to their in-house Research and Development department that continuously creates new important and revolutionary combinations and design patents. All these years and experience allowed Binova to express an extraordinary talent for the choice of materials, their processing and whole kitchen furniture production. Some of the most prestigious architects and designers are Binova's precious partners, to guarantee an elegant and contemporary charm with special care for ergonomics and functionality: the key that makes out of Binova's creations the most incredible laboratories for taste and pleasure. In 2018 the brand became part of the Cubo Design group, led by Antonio Arangiaro. This passage has been a real multidirectional booster for the company: a stronger passion for product research and development and the project of a brand new enlarged production plant, with the most advanced equipment to guarantee the constant quality and control of the whole production line, that will be completely in-house. Binova is an ambassador of the Italian design in the World: severe and elegant, but also definitely glamorous and fascinating, enduring through the years.



2

3



La storia di Binova nasce nel 1958 con Giovanni e Francesco Bolletta che, da giovanissimi falegnami di bottega ad Assisi, sono cresciuti nella passione e nell'arte della lavorazione del legno creando Binova, l'azienda umbra che ha fatto scuola nel mondo delle cucine di alta qualità. Da allora, Binova esprime ancora al meglio l'impegno della produzione di ambienti cucina, esplorando le potenzialità del legno, della scienza dei materiali e della meccanica. Una sfida culturale e tecnologica, affrontata con impegnativi processi produttivi spinti sempre verso nuovi materiali, grazie a un centro di ricerca e sviluppo interno all'azienda che ha prodotto importanti e rivoluzionari invenzioni e brevetti. Anni di ricerca e crescita progettuale hanno portato Binova ad esprimere una cura straordinaria nella scelta dei materiali, nella lavorazione e nei sistemi di produzione dei mobili. Architetti e designer di prestigio, preziosi collaboratori, garantiscono il gusto per una contemporaneità ricercata e allo stesso tempo ergonomica e funzionale che fa delle cucine e degli ambienti Binova degli autentici laboratori del gusto e del piacere. Nel 2018 il passaggio al gruppo Cubo Design, fondato da Antonio Arangiaro, ha aggiunto una nuova forza propulsiva multidirezionale: nuovi investimenti, una rinnovata passione per la ricerca e lo sviluppo dei prodotti, il progetto di un grande stabilimento all'avanguardia, in cui verrà riunita tutta la filiera produttiva, per garantire massimo controllo e qualità costante dell'intero processo produttivo. Binova è un emblema del design italiano in tutto il mondo: rigorosamente elegante, mostra tutto il suo fascino solido e inalterabile senza timore del tempo.

**INNOVAZIONE 4.0 INNOVATION 4.0**



Il 2018 ha il sapore di un vero e proprio passo epocale per Cubo Design. Viene attuata una riorganizzazione radicale dei suoi asset principali, attraverso un'interpretazione del futuro ispirata ad efficienza, efficacia e rispetto dell'ambiente, che nel nuovo polo di 25.000 m<sup>2</sup> trovano concretezza grazie a soluzioni tecniche, informatiche ed energetiche, totalmente integrate: nasce Factory-One. Una struttura avveniristica, in cui la produzione di cucine viene affrontata e risolta con sistemi intelligenti, attraverso l'integrazione totale tra processi e controllo umano. Un percorso con andamento lineare e non più ad isole di lavoro, costituito da macchinari altamente tecnologici, interconnessi e contraddistinti da assoluta precisione, costantemente garantita mediante il controllo effettuato da manodopera specializzata. Appositi sensori che sfruttano il collegamento alla rete, permettono di monitorare le varie fasi della lavorazione industriale e di conoscere in tempo reale lo status delle apparecchiature su cui sono collegati. Un sistema d'eccellenza, in cui il concetto di industry 4.0 viene implementato in modo completo, divenendo propulsore del business di Cubo Design. 2018 has the flavor of a real epochal step for Cubo Design. A radical reorganization of its main assets is implemented, through an interpretation of the future inspired by efficiency, effectiveness and respect for the environment, which in the new pole of 25.000 m<sup>2</sup> are concretized thanks to fully integrated technical, IT and energy solutions: Factory-One is born. A futuristic structure, in which the production of kitchens is addressed and resolved with intelligent systems, through the total integration between processes and human control. A route with a linear progress and no longer with work islands, made up of highly technological machinery, interconnected and characterized by absolute precision, constantly guaranteed through the control carried out by skilled labor. Special sensors that exploit the connection to the network, allow you to monitor the various stages of industrial processing and to know in real time the status of the equipment on which they are connected. A system of excellence, in which the concept of industry 4.0 is fully implemented, becoming the driving force behind Cubo Design's business.

## PREMIAZIONI AWARDS



6

7

**1973 / CENTRAL BLOCK** Design Barzotti T.

**1985 / OPERA** Design Castiglia Associati

**1993 / PRIMA**

Selected in 2011 By Abitare magazine: "The long river of the italian design 1961-2011". Design Paolo Nava

**1994 / HWRS**

Binova patents the flushed built-in Design Paolo Nava

**2001 / REGULA**

Selected for the Compasso d'Oro Adi 2001 and by I.Dot for the (Italian design on tour). Design Paolo Nava and Fabio Casiraghi

**2002 / STAZIONE DI LAVORO LAB**

Selected for the Compasso d'Oro Adi 2002  
Design Paolo Nava and Fabio Casiraghi

**2003 / SISTEMA INDEX**

Selected for the Compasso d'Oro Adi 2003  
Design Paolo Nava and Fabio Casiraghi

**2003 / 2004 / FIRES LINE**

Selected for the Compasso d'Oro Adi 2003 and 2004  
Design Paolo Nava and Fabio Casiraghi

**2011 / MCS MULTI COOKING SYSTEM**

Selected for the "Wallpaper Design Awards 2011"  
Design Paolo Nava and Fabio Casiraghi

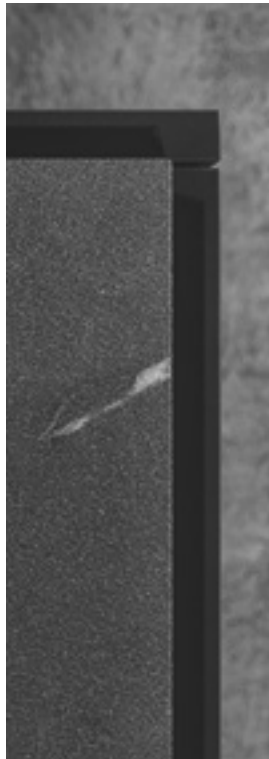


COLLEZIONI COLLECTIONS



REGULA + BLUNA

32  
53



10  
31

SCAVA + BLUNA



54  
77

BLUNA METAL 4.0



MANTIS + BLUNA

100  
121



BLUNA + VOGUE

122  
143



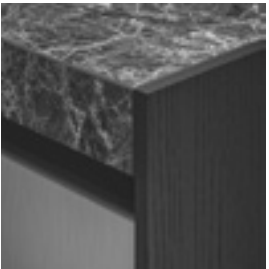
VOGUE + BLUNA

166  
187



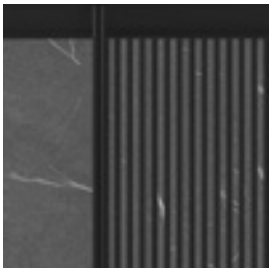
188  
209

BLUNA + LAB



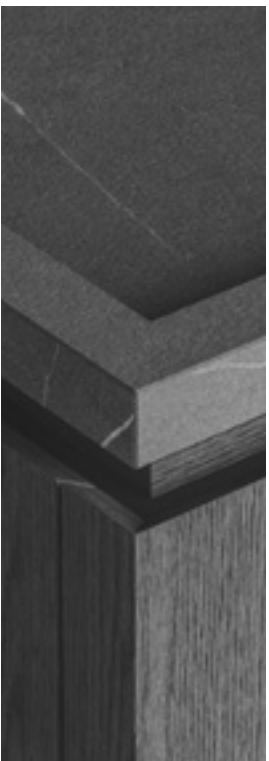
BLUNA TECH

210  
231



78  
99

AVOLA



144  
165

BLUNA LEGNO

10

11

**SCAVA** + BLUNA

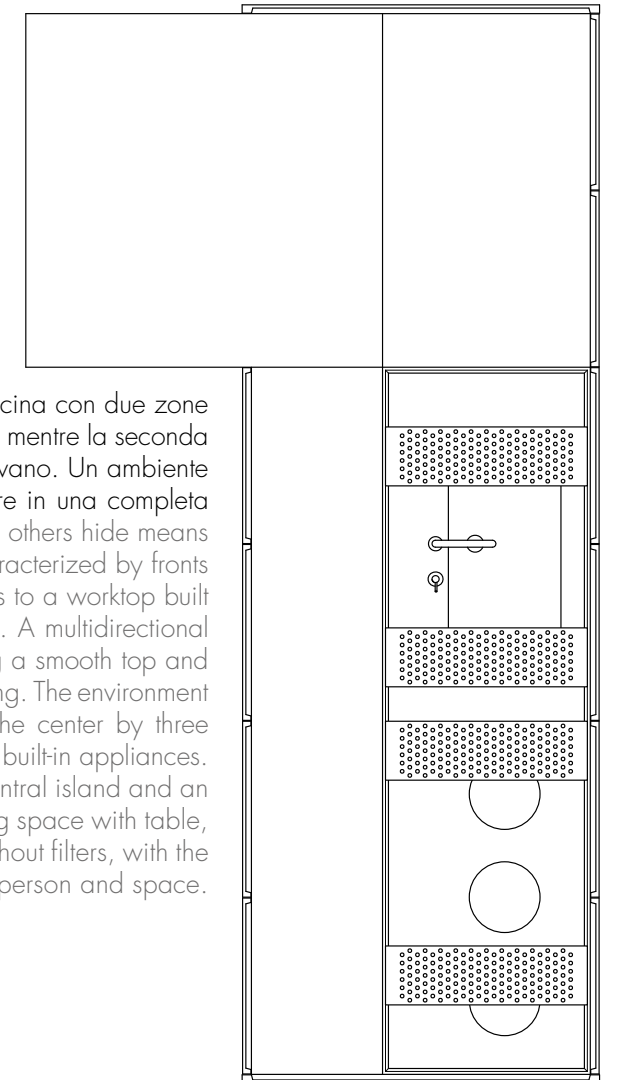


# SCAVA + BLUNA

QUANDO LA SOTTRAZIONE DIVENTA FUNZIONE.

13

Mostrare ciò che altri celano lascia più spazio all'immaginazione di quanto si creda. Il progetto Scava di fatti è caratterizzato da frontali che hanno una presa sulla parte superiore e che grazie ad un piano di lavoro inscritto all'interno delle strutture ne consente l'apertura. Una ricerca multi-direzionale che sposta continuamente il fuoco del movimento, che ora corre in piano e un attimo dopo sale lungo gli elementi verticali in legno che vanno da terra a cielo. L'ambiente è caratterizzato da due grandi spazi delimitati al centro da tre pilastri in legno con funzione dispensa e contenimento degli elettrodomestici ad incasso. La prima area è una cucina con due zone di lavoro, un'isola centrale ed una parete attrezzata, mentre la seconda offre un ampio spazio living con tavolo, madie e divano. Un ambiente da esplorare senza filtri, con la sensazione di vivere in una completa interazione tra persona e spazio. Showing what the others hide means leaving space for imagination. Scava project is characterized by fronts that have a grip on the upper part and which thanks to a worktop built at the same depth of structures allows the opening. A multidirectional research that constantly changes its target, following a smooth top and climbing along three wooden pillars from floor to ceiling. The environment is characterized by two large areas delimited in the center by three wooden pillars with a pantry function and space for built-in appliances. The first area is a kitchen with two work areas, a central island and an equipped wall, while the second offers a large living space with table, sideboards and sofa. An environment to explore without filters, with the feeling of living in a complete interaction between person and space.











16

17



DETTAGLIO COLONNA CANTINA CON ANTE REFLEX IN VETRO FUME' E TELAIO IN FINITURA ALLUMINIO NERO. STRUTTURA INTERNA IN BILAMINATO LEGNO ROVERE FUME' CON SCHIENA IN FINITURA GREY FABRIC.

DETAIL OF WINE CELLAR COLUMN WITH REFLEX DOORS MADE IN FUME' GLASS AND BLACK ALUMINIUM FRAME. INTERNAL STRUCTURE IS IN WOOD BILAMINATE ROVERE FUME' FINISH AND BACK PANEL IS IN GREY FABRIC FINISH.

DETAIL COLONNE CAVA DE VINO AVEC PORTE REFLEX EN VERRE FUME ET CADRE EN FINITION ALUMINIUM NOIR. STRUCTURE INTERNE EN BILAMINE BOIS ROVERE FUME AVEC DOS EN FINITION GREY FABRIC.

DETALLE DE LA CAVA DE VINO CON PUERTAS REFLEX EN VIDRIO AHUMADO Y MARCO EN ACABADO DE ALUMINIO NEGRO. ESTRUCTURA INTERNA EN BILAMINADO DE MADERA ROVERE FUME' CON ESPALDA EN ACABADO GREY FABRIC.









DETTAGLIO PILASTRI H  
235,5 CM IN FINITURA  
BILAMINATO LEGNO  
ROVERE FUME' CON  
MODULI A GIORNO  
OPEN IN FINITURA  
LACCATO OPACO NERO  
TRAFFICO.

DETAIL OF PILLARS  
H 235,5 CM IN WOOD  
BILAMINATE ROVERE  
FUME' FINISH WITH  
OPEN SPACE UNITS  
MATT LACQUERED  
NERO TRAFFICO  
FINISH.

DETAIL PILIERS H  
235,5 CM EN FINITION  
BILAMINE BOIS  
ROVERE FUME AVEC  
MEUBLES OUVERTS  
OPEN EN FINITION  
LAQUE MAT NERO  
TRAFFICO.

DETALLE DE PILARES  
H 235.5 CM EN  
BILAMINADO DE MADERA  
ACABADO ROVERE  
FUME' CON MÓDULOS  
ABIERTOS LACADO MATE  
EN ACABADO NEGRO  
TRÁFICO.







22

23



DETTAGLIO ANTA  
SCAVA IN LACCATO  
METAL 4.0 FORESTA  
E WORKTOP DUNA  
IN GRES INSIDE  
FINITURA PIETRA  
PIASENTINA TAUPE  
FIAMMATA.

DETAIL OF SCAVA  
DOOR 4.0 METAL  
LACQUERED FORESTA  
FINISH AND DUNA  
WORKTOP INSIDE  
GRES PIETRA  
PIASENTINA TAUPE  
FIAMMATA FINISH.

DETAIL FAÇADE SCAVA  
EN FINITION LAQUE  
METAL 4.0 VERDE  
FORESTA ET PLAN DE  
TRAVAIL DUNA EN  
GRES INSIDE FINITION  
PIETRA PIASENTINA  
TAUPE FIAMMATA.

DETALLE PUERTA  
SCAVA EN LACA  
OXIDADA VERDE  
FORESTA Y ENCIMERA  
DUNA GRES INSIDE  
ACABADO EN PIEDRA  
PIASENTINA TAUPE  
LLAMA.



DETTAGLIO MADIA  
ALTA IN LACCATO  
METAL 4.0 FORESTA  
E LEGNO EUCALIPTO  
SCURO. BASAMENTO  
VERNICIATO NERO  
OPACO.

DETAIL OF SIDEBOARD  
4.0 METAL LACQUERED  
FORESTA FINISH AND  
WOOD EUCALIPTO  
SCURO FINISH. LOWER  
STRUCTURE MATT  
BLACK LACQUERED.

DETAIL BUFFET  
HAUT LAQUE  
METAL 4.0 VERDE  
FORESTA ET BOIS  
EUCALIPTO SCURO.  
BASE VERNIE NOIR  
MAT.

DETALLE APARADOR  
ALTO EN LACA  
OXIDADA VERDE  
FORESTA Y MADERA  
EUCALIPTO SCURO.  
BASE PINTADA NEGRA  
MATE.









DETTAGLIO PARETE LIVING CON ANTE IN FINITURA BILAMINATO LEGNO ROVERE FUME' E SCHIENALI IN FINITURA TECH ALLUMINIO BRUNITO.

DETAIL OF LIVING WALL MADE IN WOOD BILAMINATE ROVERE FUME' DOORS AND BACK PANELS IN TECH ALLUMINIO BRUNITO FINISH.

DETAIL MUR LIVING AVEC FAÇADES EN FINITION BILAMINE BOIS ROVERE FUME ET DOS FINITION TECH ALUMINIUM BRUNI.

DETALLE DE PARED LIVING CON PUERTAS BILAMINADO DE MADERA ACABADO ROVERE FUME' Y ESPALDA ACABADO TECH EN ALUMINIO BRUNITO.



**1**  
**COLONNE PIASTRATI** PILLAR COLUMNS COLONNES PILIER COLUMNAS PILAR  
BLUNA BILAMINATO LEGNO ROVERE FUME' CON MODULI A GIORNO OPEN LACCATO OPACO NERO TRAFFICO E ROVERE FUME'. STRUTTURA INTERNA GREY FABRIC

**2**  
**ISOLA** ISLAND ÎLOT ISLA  
SCAVA LACCATO METAL 4.0 FORESTA, WORKTOP DUNA GRES INSIDE PIETRA PIASENTINA TAUPE FIAMMATO CON TEGOLE IN ACCIAIO SPAZZOLATO, PIANO SNACK MOVE DIAGONAL LEGNO EUCALIPTO SCURO. STRUTTURA INTERNA GREY FABRIC

**3**  
**PENSILI** WALL UNITS MEUBLES HAUT MUEBLES ALTOS  
OFFSET BILAMINATO LEGNO IN FINITURA ROVERE FUME' E STRUTTURA INTERNA IN FINITURA GREY FABRIC

**4**  
**COLONNE** COLUMNS COLONNES COLUMNAS  
BLUNA BILAMINATO LEGNO FINITURA ROVERE FUME' CON MANIGLIA TRACCIA NERO. STRUTTURA INTERNA IN FINITURA GREY FABRIC

**5**  
**COLONNE VETRINA** GLASS COLUMNS COLONNES VITRINES COLUMNAS VETRINA  
REFLEX VETRO FUME' E TELAIO FINITURA ALLUMINIO NERO. STRUTTURA INTERNA IN BILAMINATO LEGNO ROVERE FUME' CON SCHIENA GREY FABRIC. RIPIANI LED PORTABOTTIGLIE IN ALLUMINIO VETRO E VETRO FUME'

**6**  
**MADIE** SIDEBOARDS BUFFETS PATILLAS  
BLUNA LACCATO METAL 4.0 FORESTA E LEGNO SPECIALE EUCALIPTO SCURO. STRUTTURA IN NERO CARBONE E BASAMENTO IN METALLO NERO OPACO

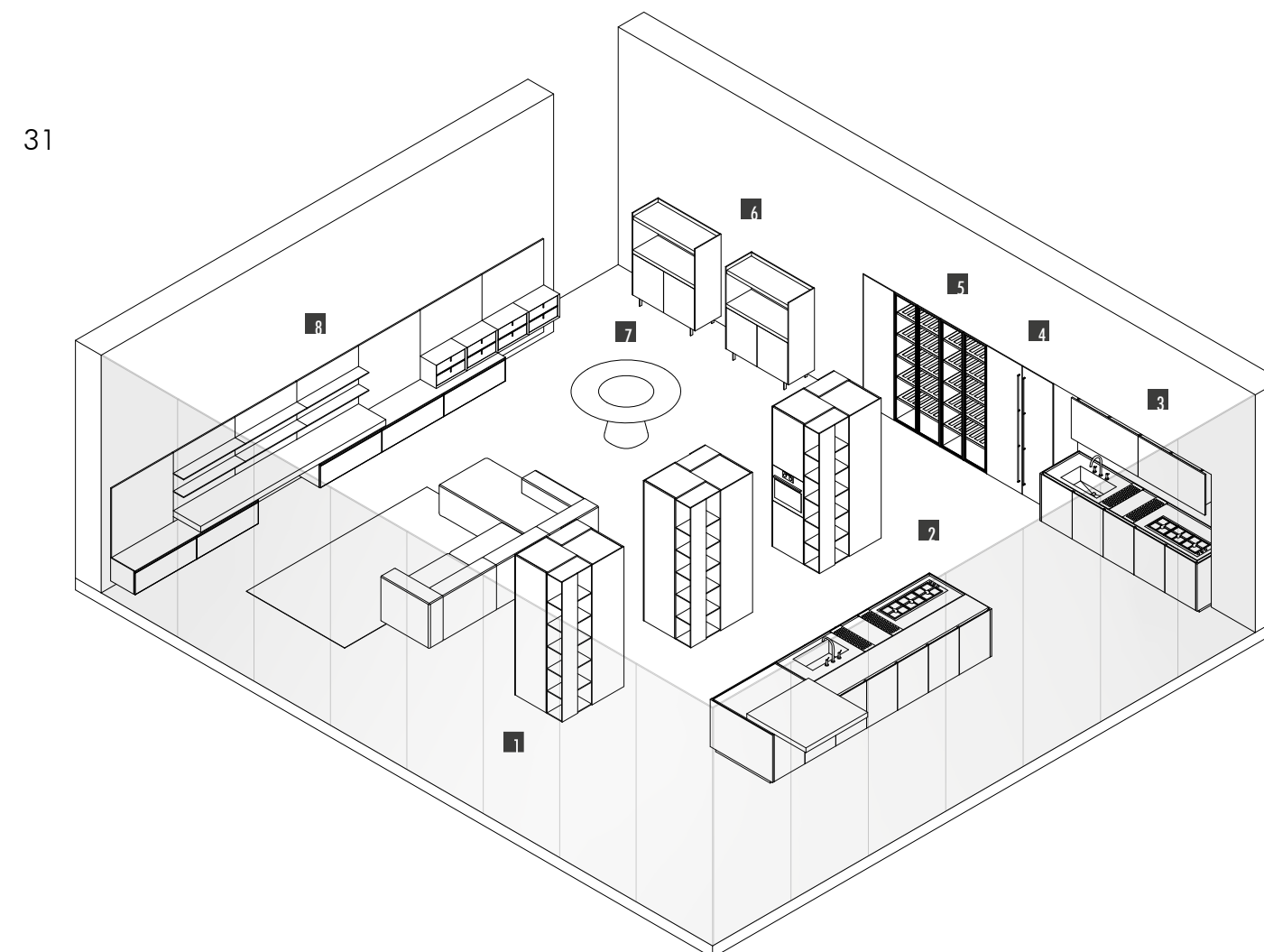
**7**  
**TAVOLO** TABLE TABLE MESA  
PISA STRUTTURA IN LEGNO ROVERE CARBONE E PIANO IN GRES INSIDE PIETRA PIASENTINA TAUPE FIAMMATO

**8**  
**SOGGIORNO** LIVING WALL MUR DE SÉJOUR MURO DE SALÒN  
AVOLA LEGNO SPECIALE EUCALIPTO SCURO CON TELAIO NERO, BOISERIE LEAF BILAMINATO LEGNO ROVERE FUME' CON MENSOLE LACCATO OPACO NERO TRAFFICO, PIANO IN GRES INSIDE PIETRA PIASENTINA TAUPE FIAMMATO, SCHIENALI IN TECH ALLUMINIO BRUNITO. STRUTTURA IN NERO CARBONE

30

## SCAVA + BLUNA

SCHEDA TECNICA DATA SHEET  
FICHE TECHNIQUE FICHA DE DATOS



31





32

33

**REGULA** + BLUNA



# REGULA + BLUNA

QUANDO LA CUCINA È IN PIEDI.

35

Osare sempre un po' di più. L'audacia di cambiare può custodire il seme di quella genialità che fa intuire la direzione prima di altri, dell'attimo in cui si capisce di aver realizzato qualcosa che si credeva impossibile. Umanamente si cresce e si allungano le distanze tra un'orma e l'altra. Così Regula, nata nel 1998, non ha mai cessato di crescere, fino a portare avanti ancora oggi il suo concetto di leggerezza estrema. Un ambiente che ruota attorno a due isole sospese su piedini, entrambe caratterizzate da un monoblocco centrale in gres Nero greco che interrompe il piano di lavoro generando rispettivamente un'area con lavello integrato in gres ed un'area con piano cottura. Fanno da sfondo una parete di colonne vetro Reflex illuminate con led verticali ed interrotte nella parte centrale da quattro colonne in Fenix Rosso Jaipur contenenti forni e frigorifero. Tutt'attorno si sviluppano un'area living con divano ed un'area pranzo con tavolo e madia alta. Boldness of changing can be the shell of the genius

pearl. As humans grow up, the distance between their footsteps becomes wider. The same happens to Regula, born in 1998, until today it continues its concept of extreme lightness. An ambient composed by two islands suspended on feet, both characterized by a central block made in Nero greco gres that divide the worktop, respectively generating an area with an integrated sink and an area with a cooktop. The background is a wall of Reflex glass columns illuminated with vertical LEDs and interrupted in the central part by four columns in Fenix Rosso Jaipur containing ovens and refrigerator. All around there is a living area with sofa and another area with table and glass sideboard.











38

39



DETTAGLIO  
MONOBLOCCO LAVELLO  
IN FINITURA GRES  
NERO GRECO OPACO E  
ANTE BLUNA LEGNO  
IN FINITURA ROVERE  
VESUVIO DOGA  
SFALSATA.

DETAIL OF SINK  
MONOBLOCK IN MATT  
GRES NERO GRECO  
FINISH AND DOORS IN  
BLUNA WOOD VENEER  
ROVERE VESUVIO  
DOGA SFALSATA  
FINISH.

DETAIL MONOBLOC  
EVIER EN FINITION  
GRES NOIR MAT ET  
FAÇADES BLUNA  
BOIS EN FINITION  
ROVERE VESUSIO  
AVEC LATTES  
IRREGULIERES.

DETALLE FREGADERO  
MONOBLOCO EN  
ACABADO GRES  
NERO GRECO MATE Y  
PUERTAS DE MADERA  
ACABADO ROVERE  
VESUVIO LISTON  
ESCALONADO.









DETTAGLIO FIANCHI  
ESTERNI E PIEDINO  
ISOLA REGULA IN  
ALLUMINIO NERO  
OPACO.

DETAIL OF SIDE  
PANELS AND REGULA  
FOOT MADE IN  
ALUMINIUM MATT  
BLACK FINISH.

DETAIL COTES  
EXTERNES ET  
PIEDS ILOT EN  
ALUMINIUM NOIR  
MAT.

DETALLE COSTADOS  
LATERAL EXTERIORES  
Y PATAS ISLA REGULA  
EN ALUMINIO NEGRO  
MATE.







44



45

**DETTAGLIO COLONNE  
VETRINA CON ANTE  
REFLEX IN VETRO  
FUME' E TELAIO IN  
FINITURA ALLUMINIO  
NERO. STRUTTURA  
INTERNA IN FINITURA  
BILAMINATO ROVERE  
TERRANERA CON  
SCHIENA IN FINITURA  
NERO CARBONE.**

**DETAIL OF GLASS  
COLUMNS WITH  
REFLEX DOORS MADE  
IN FUME' GLASS AND  
BLACK ALUMINUM  
FRAME. INTERNAL  
STRUCTURE IS IN  
BILAMINATE ROVERE  
TERRANERA AND BACK  
PANEL IS IN NERO  
CARBONE FINISH.**

**DETAIL COLONNES  
VITRINES AVEC PORTE  
REFLEX EN VERRE  
FUME ET CADRE EN  
FINITION ALUMINIUM  
NOIR. STRUCTURE  
INTERNE EN FINITION  
BILAMINE ROVERE  
TERRANERA AVEC DOS  
EN FINITION NERO  
CARBONE.**

**DETALLES COLUMNAS  
VETRINA CON PUERTAS  
REFLEX EN VIDRIO FUME'  
Y MARCO EN ACABADO  
DE ALUMINIO NEGRO.  
ESTRUCTURA INTERNA  
EN BILAMINADO DE  
MADERA ACABADO  
ROVERE TERRANERA CON  
ESPALDA EN ACABADO  
NERO CARBONE.**



DETTAGLIO MADIE ALTE CON ANTE REFLEX IN FINITURA VETRO FUME' E TELAIO IN FINITURA ALLUMINIO NERO. STRUTTURA INTERNA IN BILAMINATO ROVERE TERRANERA CON SCHIENA NERO CARBONE.

DETAIL SIDEBOARDS WITH REFLEX DOORS MADE IN FUME' GLASS AND BLACK ALUMINIUM FRAME. INTERNAL STRUCTURE IS IN BILAMINATE ROVERE TERRANERA FINISH AND BACK PANEL IS IN NERO CARBONE FINISH.

DETAIL BUFFET HAUT AVEC PORTE REFLEX EN VERRE FUME ET CADRE EN FINITION ALUMINIUM NOIR. STRUCTURE INTERNE EN FINITION BILAMINE ROVERE TERRANERA AVEC DOS EN FINITION NERO CARBONE.

DETALLES APARADOR ALTO CON PUERTAS REFLEX EN VIDRIO FUME' Y MARCO EN ACABADO DE ALUMINIO NEGRO. ESTRUCTURA INTERNA EN BILAMINADO DE MADERA ACABADO ROVERE TERRANERA CON ESPALDA EN ACABADO NERO CARBONE.

46

47









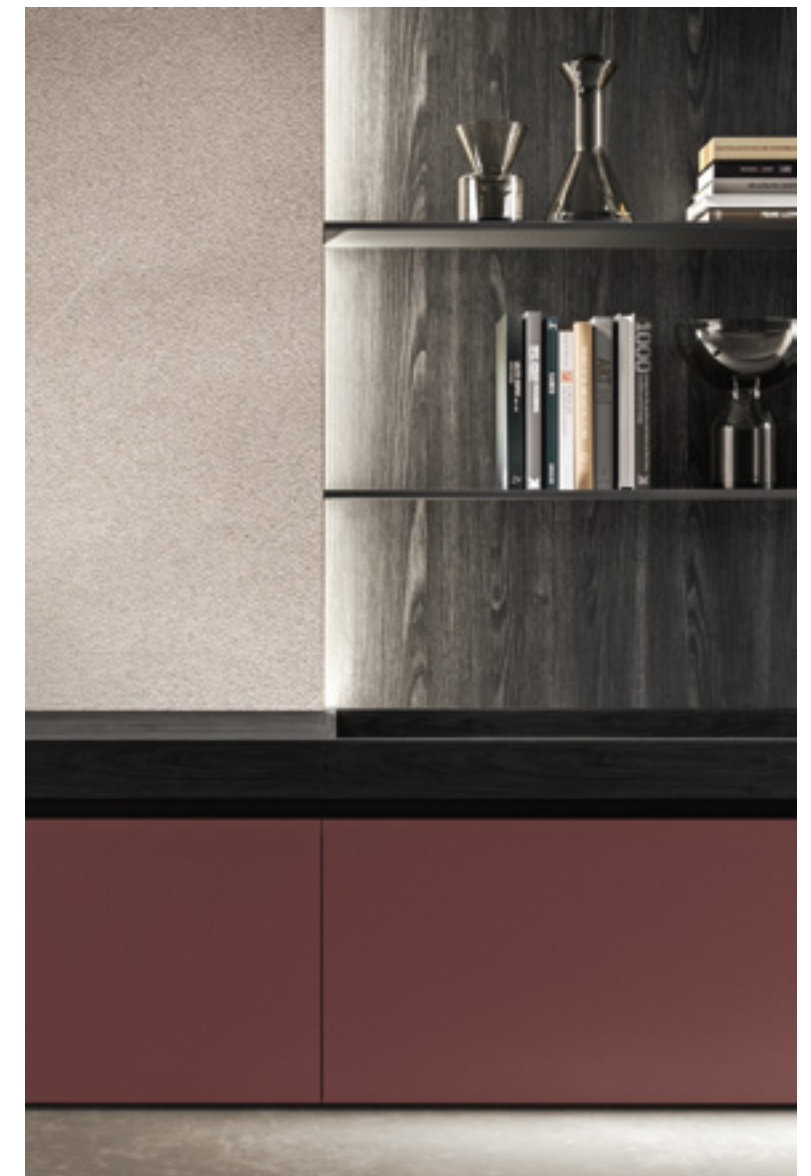


DETTAGLIO PARETE  
LIVING CON BASI  
IN FENIX ROSSO  
JAIPUR, PIANO IN  
LEGNO ROVERE  
CARBONE, BOISERIE  
IN BILAMINATO LEGNO  
ROVERE TERRANERA E  
PANNELLI SCHIENALI IN  
BILAMINATO MATERICO  
PIETRA PIASENTINA.

DETAIL OF LIVING  
WALL WITH LOWER  
BASES IN ROSSO  
JAIPUR, PLAN  
IN ROVERE CARBONE  
WOOD, BOISERIE IN  
ROVERE TERRANERA  
WOOD BILAMINATE  
AND BACK PANELS IN  
MATERIC BILAMINATE  
PIETRA PIASENTINA.

DETAIL MUR LIVING  
AVEC MEUBLES BAS  
EN FENIX ROSSO  
JAIPUR, PLAN  
EN BOIS ROVERE  
CARBONE, BOISERIE  
EN BILAMINE BOIS  
ROVERE TERRANERA  
ET PANNEAUX DOS  
EN BILAMINE PIETRA  
PIASENTINA.

DETALLE DE PARED  
LIVING CON BAJOS EN  
FENIX ROSSO JAIPUR,  
SUPERFICIE DE MADERA  
EN ROVERE CARBONE,  
BOISERIE EN BILAMINADO  
DE MADERA ACABADO  
ROVERE TERRANERA Y  
PANELES DE ESPALDA EN  
BILAMINADO MATERICO  
PIETRA PIASENTINA.



**1**

**COLONNE COLUMNS COLONNES COLUMNAS**

BLUNA LAMINATO FENIX ROSSO JAIPUR CON APERTURA PUSH-PULL. STRUTTURA INTERNA IN FINITURA NERO CARBONE

**2**

**COLONNE VETRINA GLASS COLUMNS COLONNES VITRINES COLUMNAS VETRINA**

REFLEX VETRO FUMÉ E TELAIO FINITURA ALLUMINIO NERO. STRUTTURA INTERNA IN BILAMINATO LEGNO ROVERE TERRANERA CON SCHIENA NERO CARBONE. RIPIANI IN VETRO FUMÉ

**3**

**ISOLE ISLANDS ÎLOTS ISLAS**

REGULA CON STRUTTURA ALLUMINIO NERO OPACO E ANTE BLUNA LEGNO SPECIALE ROVERE VESUVIO DOGA SFALSATA. WORKTOP GRES NERO GRECO OPACO. STRUTTURA INTERNA IN FINITURA NERO CARBONE

**4**

**MADIE SIDEBOARDS BUFFETS PATILLAS**

REGULA CON STRUTTURA ALLUMINIO NERO OPACO, ANTE REFLEX VETRO FUMÉ E TELAIO FINITURA ALLUMINIO NERO. STRUTTURA INTERNA IN BILAMINATO LEGNO ROVERE TERRANERA CON SCHIENA NERO CARBONE. RIPIANI IN VETRO FUMÉ

**5**

**TAVOLO TABLE TABLE MESA**

AFFIORO STRUTTURA IN LEGNO ROVERE CARBONE E PIANO IN GRES FINITURA NERO GRECO OPACO

**6**

**SOGGIORNO LIVING WALL MUR DE SÉJOUR MURO DE SALÒN**

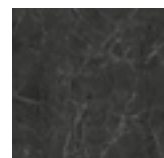
BLUNA LAMINATO FENIX ROSSO JAIPUR, BOISERIE LEAF BILAMINATO LEGNO ROVERE TERRANERA CON MENSOLE LACCATO OPACO NERO TRAFFICO, PIANO IN LEGNO ROVERE CARBONE, SCHIENALI IN BILAMINATO MATERICO PIETRA PIASENTINA. STRUTTURA INTERNA IN FINITURA NERO CARBONE



LAMINATO FENIX ROSSO JAIPUR



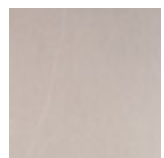
LEGNO SPECIALE ROVERE VESUVIO DOGA SFALSATA



GRES NERO GRECO OPACO



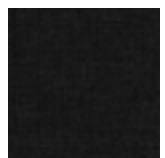
BILAMINATO LEGNO ROVERE TERRANERA



BILAMINATO MATERICO PIETRA PIASENTINA



LEGNO ROVERE CARBONE



BILAMINATO STRUTTURA NERO CARBONE



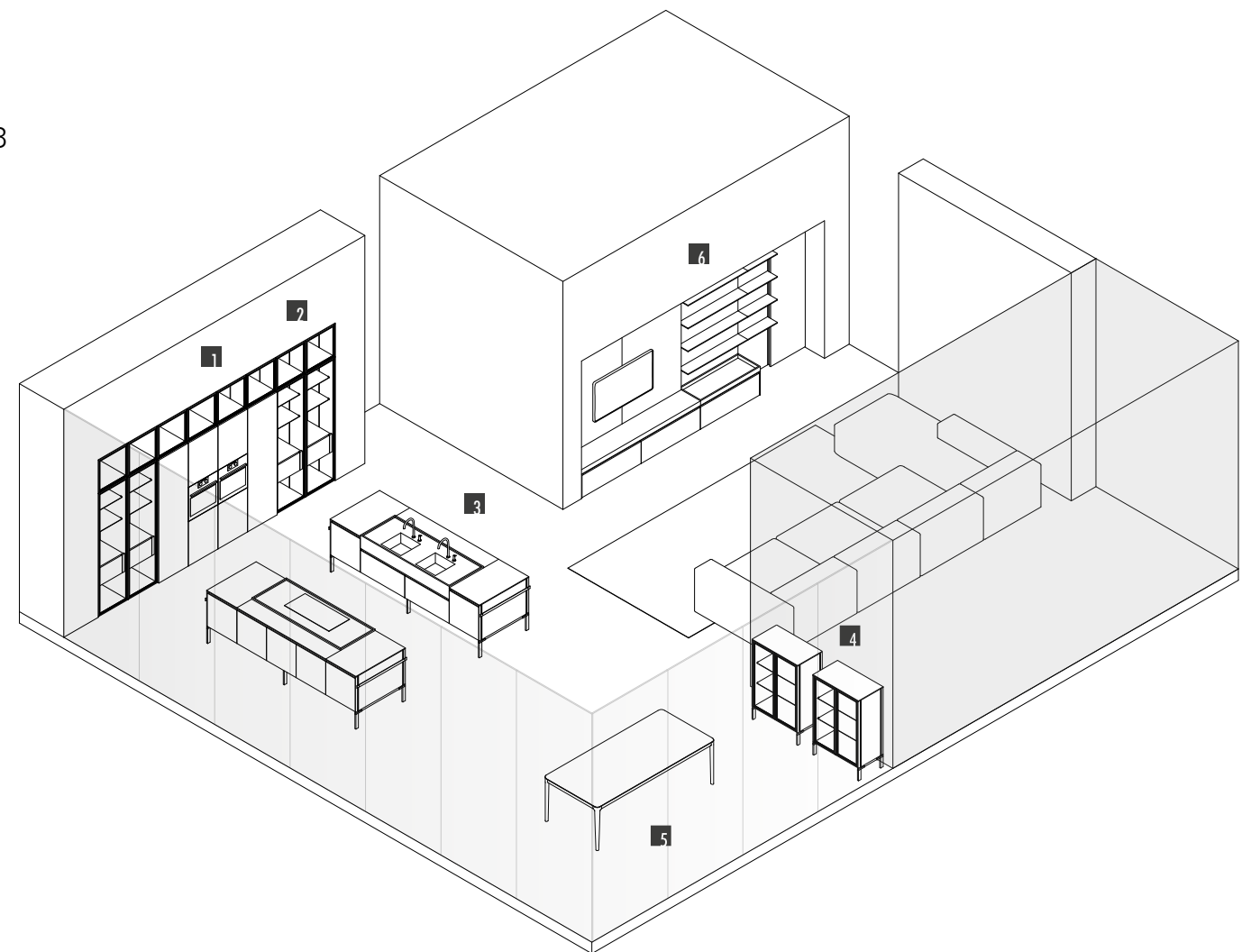
VETRO FUMÉ E ALLUMINIO NERO

52

**REGULA + BLUNA**

**SCHEDA TECNICA DATA SHEET  
FICHE TECHNIQUE FICHA DE DATOS**

53





54

55

**BLUNA** METAL 4.0

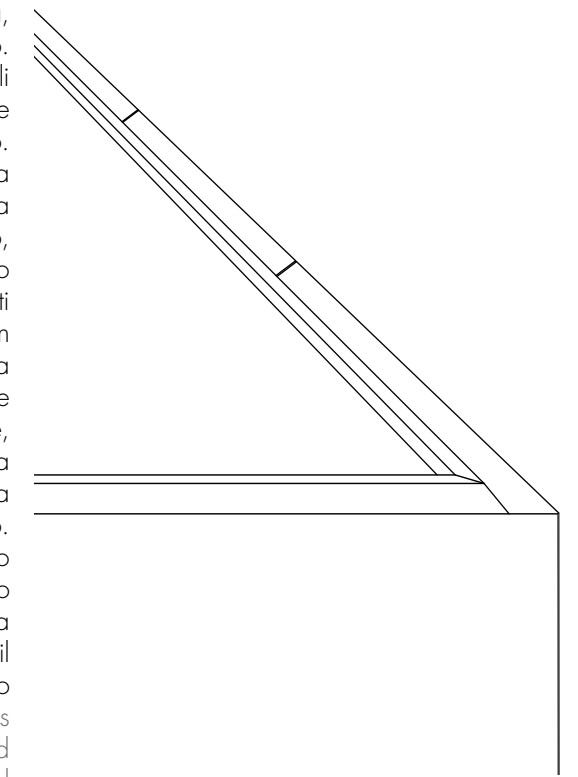


# BLUNA METAL 4.0

DOVE UNA SPIGA DIVENTA L'INTERO SISTEMA DI APERTURA.

57

Un ambiente che mette in relazione gli spazi della casa, eliminando la separazione tra zona cucina e soggiorno. Grazie all'uso delle colonne pilastri, elementi verticali contenitivi e funzionali, ogni ambiente si sviluppa in aree delimitate ma aperte, simili a spazi teatrali, di ampio respiro. Due materiali innovativi caratterizzano la composizione: da una parte, il laccato metal 4.0 che riveste le colonne ed esalta la modernità dell'insieme, dall'altra il legno Old abete nero, che costituisce l'isola centrale concepita come un blocco monolitico. Viene recuperato appositamente dai manti esterni di masi e tabià, abitazioni e fienili molto diffusi in Trentino-Alto Adige e in Friuli-Venezia Giulia. Rinasce a nuova vita attraverso operazioni di pulitura e stucco e mediante un'accurata lavorazione artigianale, è unico nel suo genere, in quanto l'aspetto e le caratteristiche nuance che presenta sono state determinate esclusivamente dall'azione congiunta del sole e di agenti atmosferici come neve, pioggia e vento. Altro elemento importante è l'innovativo top Spiga realizzato in Gres. L'inclinazione a 30° delle ante e il top generano un piacevole interstizio; lo spazio in luce che ricorda la caratteristica forma a V della spiga di grano, accresce il concetto di una nuova estetica funzionale dando accesso agli spazi attrezzati. An entire ambient that connects spaces in the home, removing the distinction between kitchen and living space. By using the pillat columns, vertical functional and storage units, each space is open yet enclosed, similar to wide open theatrical space. Two innovative materials characterize the composition: on the one hand, the 4.0 metal lacquer that covers the columns and enhances the modernity of the whole, on the other the Old black fir wood, which constitutes the central island conceived as a monolithic block. It is specially recovered from the external coats of farms and tabiàs, homes and barns very common in Trentino-Alto Adige and Friuli-Venezia Giulia. It is reborn to new life through cleaning and stucco operations and through careful craftsmanship, it is unique in that its appearance and the nuances it presents have been determined exclusively by the joint action of the sun and atmospheric agents such as snow, rain and wind. Another important element is the innovative Spiga worktop made in Gres material. The inclination of 30° doors and the top create a nice gap, the space in the shade enhances the concept of a new functional aesthetics where shadow cones give access to spaces equipped and operational.











60



61

DETTAGLIO ISOLA CON ANTE BLUNA PROFILO 30° IN FINITURA LEGNO PREMIUM OLD ABETE NERO. TOP SPIGA IN GRES OPACO FINITURA MARBLE GREY.

ISLAND DETAIL OF BLUNA DOORS WITH 30° PROFILE IN PREMIUM WOOD OLD ABETE NERO FINISH. SPIGA WORKTOP IN MATT GRES MARBLE GREY FINISH.

DÉTAIL ILOT AVEC FAÇADES BLUNA PROFIL 30° FINITION BOIS PREMIUM OLD ABETE NERO. PLAN DE TRAVAIL EN GRÈS MAT FINITION MARBLE GREY.

DETALLE ISLA CON PUERTAS BLUNA PERFIL DE 30 ° EN MADERA ACABADO PREMIUM OLD ABETE NERO. ENCIMERA SPIGA EN GRES MATE ACABADO MARBLE GREY.









DETTAGLIO COLONNE  
PILASTRI IN FINITURA  
BLUNA LACCATO  
METAL 4.0 BRONZO  
E LACCATO OPACO  
NERO TRAFFICO,  
MODULI A GIORNO  
CLOSE IN FINITURA  
LACCATO OPACO NERO  
TRAFFICO.

DETAIL OF PILLAR  
COLUMNS IN BLUNA  
OZIDIZED LACQUERED  
BRONZE FINISH AND  
MATT LACQUERED  
NERO TRAFFICO  
FINISH, OPEN SPACE  
UNIT "CLOSE" MATT  
LACQUERED NERO  
TRAFFICO FINISH.

DETAIL COLONNE  
PILIERS EN FINITION  
BLUNA LAQUE  
METAL 4.0 BRONZE  
ET LAQUE MAT  
NERO TRAFFICO,  
MEUBLES OUVERTS  
CLOSE EN FINITION  
LAQUE MAT NERO  
TRAFFICO.

DETALLE COLUMNAS  
PILARES EN BLUNA  
ACABADO LACADO  
METAL 4.0 BRONZO  
LACADO MATE  
NEGRO TRÁFICO,  
MÓDULOS ABIERTOS  
Y CLOSE EN LACADO  
ACABADO MATE  
NEGRO.







66

67



DETTAGLIO COLONNE  
CON ANTE MILES  
IN VETRO FUME' E  
TELAIO IN FINITURA  
ALLUMINIO NERO.  
STRUTTURA INTERNA  
IN FINITURA  
BILAMINATO ROVERE  
TERRANERA CON  
SCHIENA IN FINITURA  
GREY FABRIC.

DETAIL OF COLUMNS  
WITH MILES DOORS  
MADE IN FUME'  
GLASS AND BLACK  
ALUMINUM FRAME.  
INTERNAL STRUCTURE  
IS IN WOOD  
BILAMINATE ROVERE  
TERRANERA AND  
BACK PANEL IS IN  
GREY FABRIC FINISH.

DETAIL COLONNES  
AVEC FAÇADES  
MILES EN VERRE  
FUME ET CADRE EN  
FINITION ALUMINIUM  
NOIR. STRUCTURE  
INTERNE EN FINITION  
BILAMINE ROVERE  
TERRANERA AVEC DOS  
EN FINITION GREY  
FABRIC.

DETALLES DE COLUMNAS  
CON PUERTAS MILES  
EN VIDRIO FUME' Y  
MARCO EN ACABADO  
DE ALUMINIO NEGRO.  
ESTRUCTURA INTERNA  
EN BILAMINATO DE  
MADERA ACABADO DE  
ROVERE TERRANERA  
CON ESPALDA EN  
ACABADO GREY FABRIC.



DETTAGLIO MADIA  
CON ANTE MILES  
IN VETRO FUME' E  
TELAIO IN FINITURA  
ALLUMINIO NERO.  
STRUTTURA INTERNA  
IN FINITURA  
BILAMINATO ROVERE  
TERRANERA CON  
SCHIENA IN FINITURA  
GREY FABRIC. PIANO  
IN GRES OPACO  
FINITURA MARBLE  
GREY.

DETAIL OF  
SIDEBOARD WITH  
MILES DOORS MADE  
IN FUME' GLASS AND  
BLACK ALUMINIUM  
FRAME. INTERNAL  
STRUCTURE IS IN  
WOOD BILAMINATE  
ROVERE TERRANERA  
AND BACK PANEL  
IS IN GREY FABRIC  
FINISH. PLANE IN  
MATT GRES MARBLE  
GREY FINISH.

DETAIL BUFFET  
AVEC FAÇADES  
MILES EN VERRE  
FUME ET CADRE EN  
FINITION ALUMINIUM  
NOIR. STRUCTURE  
INTERNE EN FINITION  
BILAMINE ROVERE  
TERRANERA AVEC DOS  
EN FINITION GREY  
FABRIC. PLAN DE  
TRAVAIL EN GRÈS MAT  
FINITION MARBLE  
GREY.

DETALLE DEL APARADOR  
CON PUERTAS DE  
MILLAS HECHAS EN  
VIDRIO DE FUMA Y  
MARCO DE ALUMINIO  
NEGRO. LA ESTRUCTURA  
INTERNA ESTÁ EN  
MADERA BILAMINADA  
ROVERE TERRANERA Y  
EL PANEL POSTERIOR  
ESTÁ EN ACABADO DE  
TELA GRIS. PLANO EN  
ACABADO GRIS MÁRMOL  
GRIS MATE.

68

69











DETTAGLIO PARETE LIVING CON BASI SOSPESE IN FINITURA BLUNA LACCATO METAL 4.0 BRONZO CON PROFILO GAP IN ALLUMINIO NERO, PENSILI CON ANTE VETRO MILES CON TELAIO NERO E VETRO FUMÉ, SCHIENALI IN BILAMINATO LEGNO FINITURA ROVERE TERRANERA.

DETAIL OF LIVING WALL WITH BASE UNITS BLUNA 4.0 METAL LACQUERED BRONZO FINISH WITH BLACK ALUMINUM GAP PROFILE, WALL UNITS WITH MILES GLASS DOORS MADE IN BLACK ALUMINUM FRAME AND FUMÉ GLASS, BACK PANELS ARE IN WOOD BILAMINATE ROVERE TERRANERA FINISH.

DETAIL MUR LIVING AVEC MEUBLES BAS SUSPENDUS EN FINITION BLUNA LAQUE METAL 4.0 BRONZE AVEC PROFIL GAP EN ALUMINIUM NOIR, MEUBLES HAUTS AVEC FAÇADES EN VERRE MILES AVEC CADRE NOIR ET VERRE FUMÉ, DOS EN BILAMINE BOIS FINITION ROVERE TERRANERA.

DETALLE PARED LIVING CON BAJOS SUSPENDIDOS LACADO METAL 4.0 ACABADO BRONZO CON PERFIL GAP EN ALUMINIO NEGRO, ALTOS CON PUERTAS DE VIDRIO MILES CON MARCO DE ALUMINIO NEGRO Y VIDRIO FUMÉ, ESPALDA EN BILAMINADO DE MADERA ACABADO ROVERE TERRANERA.









**1** COLONNE COLUMNS COLONNES COLUMNS

BLUNA LACCATO METAL 4.0 BRONZO E LACCATO OPACO NERO TRAFFICO CON APERTURA GOLA VERTICALE. MODULI A GIORNO CLOSE LACCATO OPACO NERO TRAFFICO. STRUTTURA INTERNA IN FINITURA NERO CARBONE

**2** ISOLA ISLAND ÎLOT ISLA

BLUNA CON PROFILO 30° LEGNO PREMIUM OLD ABETE NERO, APERTURA CONSENTITA MEDIANTE WORKTOP SPIGA IN GRES MARBLE GREY OPACO. STRUTTURA INTERNA NERO CARBONE

**3** COLONNE VETRINA GLASS COLUMNS COLONNES VITRINES COLUMNS VETRINA

MILES VETRO FUMÉ E TELAIO FINITURA ALLUMINIO NERO. STRUTTURA INTERNA IN BILAMINATO LEGNO ROVERE TERRANERA CON SCHIENA GREY FABRIC. RIPIANI IN BILAMINATO LEGNO ROVERE TERRANERA CON CARTER ALLUMINIO NERO

**4** MADIA SIDEBBOARD BUFFET PATILLA

MILES VETRO FUMÉ E TELAIO FINITURA ALLUMINIO NERO. STRUTTURA INTERNA IN BILAMINATO LEGNO ROVERE TERRANERA CON SCHIENA GREY FABRIC. PIANO IN GRES MARBLE GREY OPACO

**5** SOGGIORNO LIVING WALL MUR DE SÉJOUR MURO DE SALÒN

BLUNA LACCATO METAL 4.0 BRONZO CON PROFILO GAP ALLUMINIO NERO, VETRINE MILES VETRO FUMÉ E TELAIO FINITURA ALLUMINIO NERO. STRUTTURA INTERNA IN BILAMINATO LEGNO ROVERE TERRANERA CON SCHIENA GREY FABRIC.

**6** TAVOLO TABLE TABLE MESA

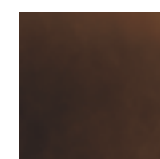
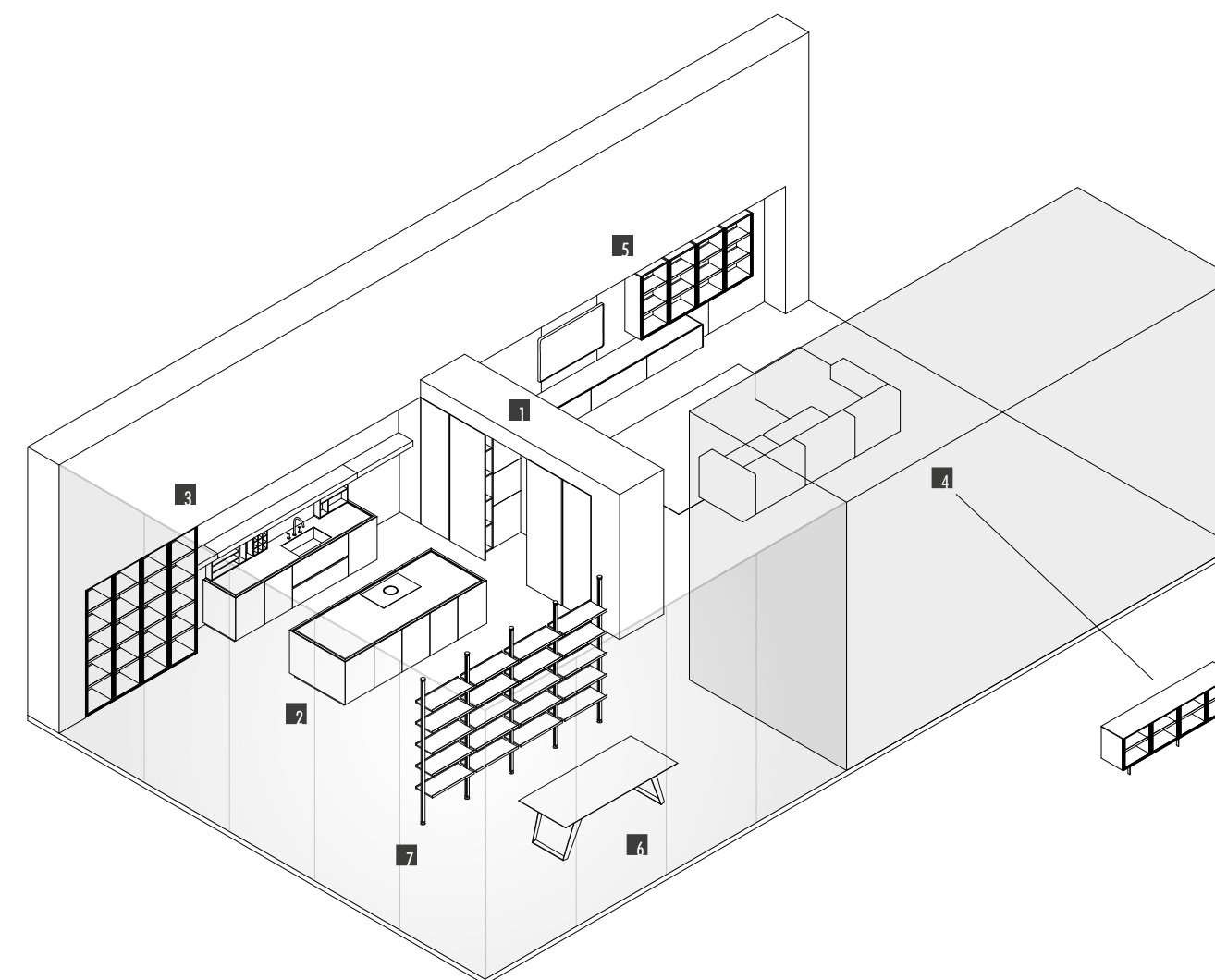
MORGAN STRUTTURA IN FINITURA NERO OPACO CON PIANO IN GRES MARBLE GREY OPACO

**7** LIBRERIA LIBRARY BIBLIOTHÈQUE BIBLIOTECA

PIVOT STRUTTURA IN FINITURA ALLUMINIO NERO OPACO E RIPIANI IN BILAMINATO LEGNO ROVERE TERRANERA CON CARTER ALLUMINIO NERO

76

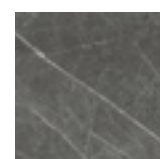
77



LACCATO METAL  
4.0 BRONZO



LEGNO PREMIUM  
OLD ABETE NERO



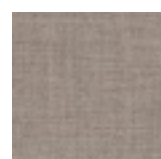
GRES MARBLE GREY  
OPACO



BILAMINATO  
LEGNO ROVERE  
TERRANERA



LACCATO OPACO  
NERO TRAFFICO



BILAMINATO  
STRUTTURA NERO  
CARBONE



VETRO FUMÉ E  
ALLUMINIO NERO



78

79

**AVOLA**



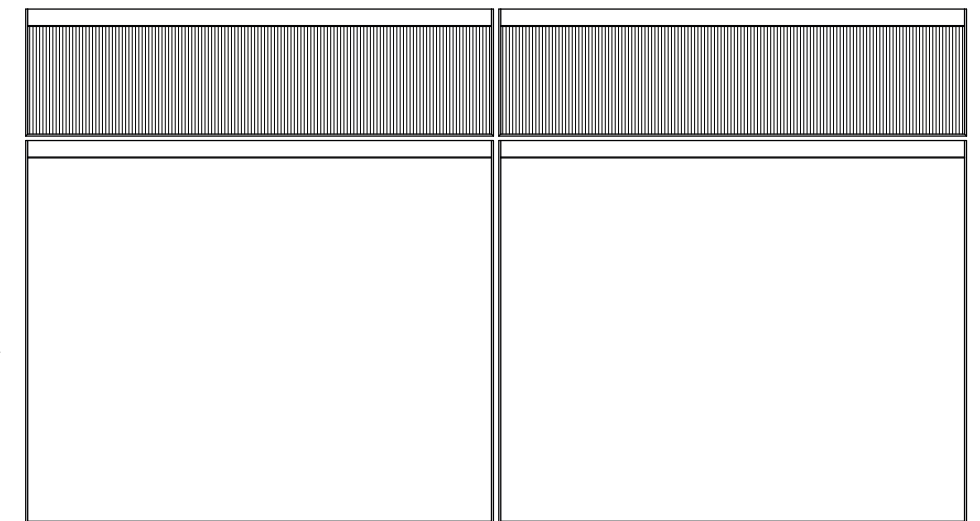


# AVOLA

DOVE UN TELAIO PUO' AVERE INFINITE ANIME.

81

Dare libertà è un atto di grande forza. Permettere ai materiali di andare oltre la propria attitudine dimostra la capacità di mettersi a disposizione della natura per amplificarne le possibilità: dalla duttilità innata del legno alle suggestioni stellari. E' un intero universo che si fa completamente tangibile e si presenta in una veste polifunzionale, lasciandoci liberi di sperimentare le profondità di spazio e di materia. Un atto di grande libertà: quella del design minimalista che apre alla percezione di un'essenza marmorea che corre lungo i profili e le venature, segni precisi che diventano traccia comune e viva nel contrasto del chiaroscuro e nell'equilibrio costante tra l'estetica d'insieme e il punto del dettaglio. L'espansione di movimento diventa totale grazie al telaio in alluminio, che accoglie comodamente il pannello centrale ed al contempo consente la presa sulla parte superiore. Allowing freedom is the sign of a great strength. We let materials get over their own attitude. It implies the ability to become a real tool of nature to enhance the range of possibilities of elements like the native mildness of wood or the suggestions coming from outer space. A whole universe comes at hand, tangible and in a multipurpose capacity, allowing us to experience the deepness of space and substance. This is an expression of real liberty: the minimalist design is free to run with its vivid essence along contours and grain, sharp lines that become a common sign, living in the light and shade, balancing the global aesthetics and the slightest particulars. A model that is expansion: thanks to the aluminum frame, which comfortably allow space for the central panel and at the same time allows opening grip on the top edge.











84

85



**DETTAGLIO**  
COLONNA DUE ANTE  
RIENTRANTI CON  
TELAIO FINITURA  
NERO OPACO E LEGNO  
IN FINITURA NOCE  
CANALETTO CON  
LAVORAZIONE RIGATA.

**DETAIL OF COLUMN**  
WITH RETRACTABLE  
DOORS IN BLACK  
ALUMINUM FRAME  
AND WOOD  
CANALETTO WALNUT  
FINISH WITH RIBBED  
CUSTOMIZATION.

**DETAIL COLONNE**  
DEUX PORTES  
RENTRANTES AVEC  
CADRE EN FINITION  
NOIR MAT ET BOIS  
EN FINITION NOCE  
CANALETTO AVEC  
RAYURES.

**DETALLE COLUMNA**  
DE DOS PUERTAS  
RENTRANTES CON  
MARCO ACABADO NERO  
MATE Y ENCHAPADO  
DE MADERA ACABADO  
NOCE CANALETTO CON  
PROCESAMIENTO RAYADO.









DETTAGLIO ANTA  
AVOLA CON TELAIO IN  
ALLUMINIO NERO E  
PANNELLO CENTRALE  
IN HPL FINITURA  
PIETRA ALICANTE.

DETAIL OF DOOR WITH  
BLACK ALUMINUM  
FRAME AND CENTRAL  
PART IN HPL  
ALICANTE STONE  
FINISH.

DETAIL FAÇADE AVOLA  
AVEC CADRE EN  
ALUMINIUM NOIR ET  
PANNEAU CENTRAL EN  
HPL FINITION PIETRA  
ALICANTE.

DETALLE DE LA PUERTA  
AVOLA CON MARCO  
DE ALUMINIO NERO  
Y PANEL CENTRAL EN  
HPL ACABADO PIEDRA  
ALICANTE.

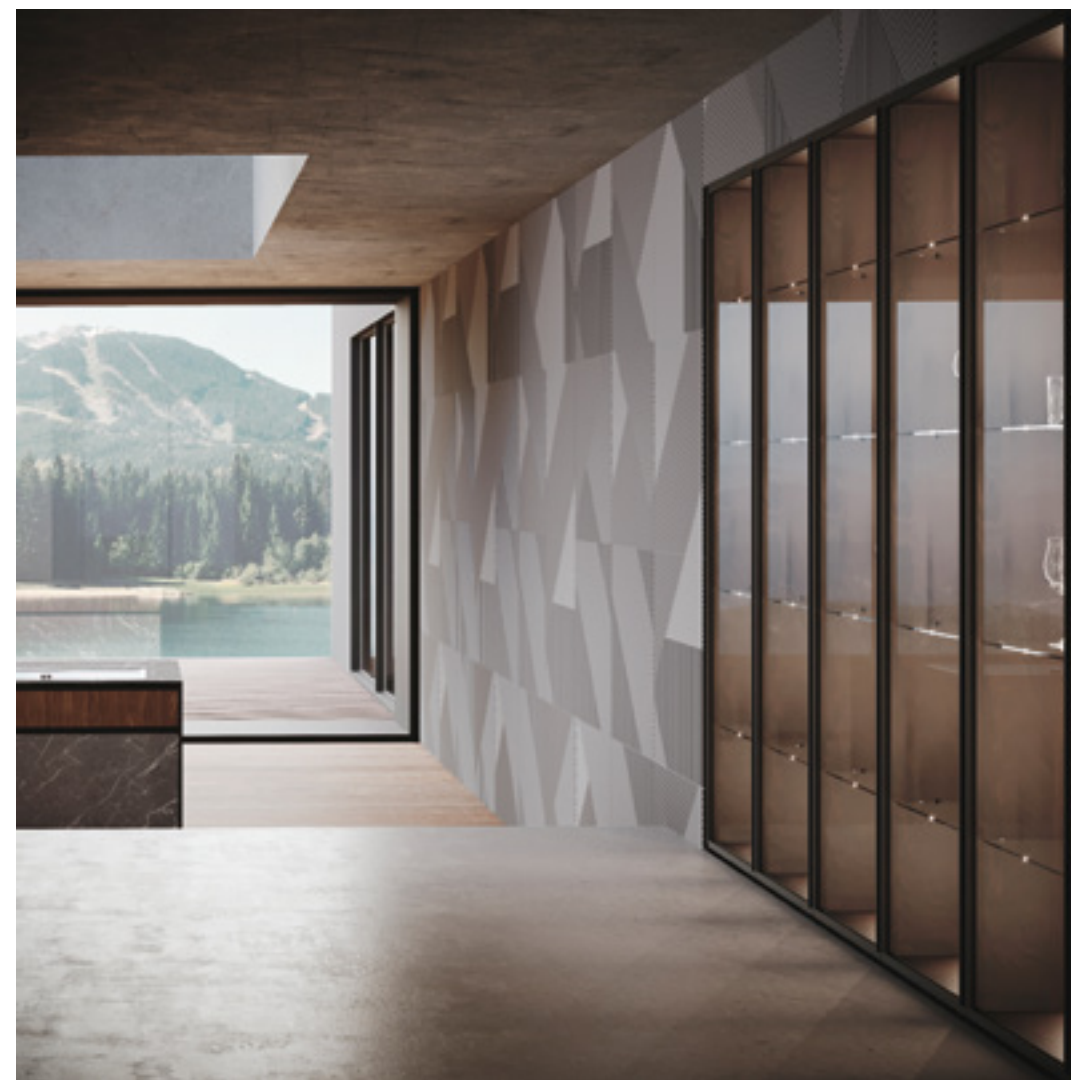






90

91



DETTAGLIO COLONNE  
CON ANTE REFLEX IN  
VETRO FUME' E TELAIO  
IN FINITURA ALLUMINIO  
NERO OPACO.

DETAIL OF COLUMN  
WITH REFLEX DOORS  
MADE IN FUME'  
GLASS AND BLACK  
ALUMINUM FRAME.

DETAIL COLONNE  
AVEC PORTES REFLEX  
EN VERRE FUME ET  
CADRE EN FINITION  
ALUMINIUM NOIR MAT.

DETALLES DE COLUMNAS  
CON PUERTAS REFLEX  
EN VIDRIO FUME' Y  
MARCO EN ACABADO DE  
ALUMINIO NERO MATE.



DETTAGLIO MADIA  
CON ANTE TELAIO IN  
ALLUMINIO NERO E  
PANNELLO CENTRALE IN  
FINITURA GRES INSIDE  
PIETRA PIASENTINA  
GRIGIA FIAMMATA, TOP  
IN FINITURA LEGNO  
NOCE CANALETTO.

DETAIL OF SIDEBOARD  
WITH BLACK  
ALUMINIUM FRAME  
DOORS AND CENTRAL  
PANEL INSIDE GRES  
PIETRA PIASENTINA  
FIAMMATA FINISH,  
TOP IS IN CANALETTO  
WALNUT WOOD.

DETAIL BUFFET AVEC  
PORTES AVEC CADRE EN  
ALUMINIUM NOIR ET  
Panneau central en  
finition gres inside  
pierre piacentina  
gris flamme, plan  
en finition bois noce  
canaletto.

DETALLE APARADOR ALTO  
CON PUERTAS DE MARCO  
EN ALUMINIO NERO Y  
PANEL CENTRAL EN GRES  
INSIDE ACABADO PIEDRA  
PIASENTINA GRIS LLAMA,  
ENCIMERA ENCHAPADO  
DE MADERA ACABADO  
NOCE CANALETTO.









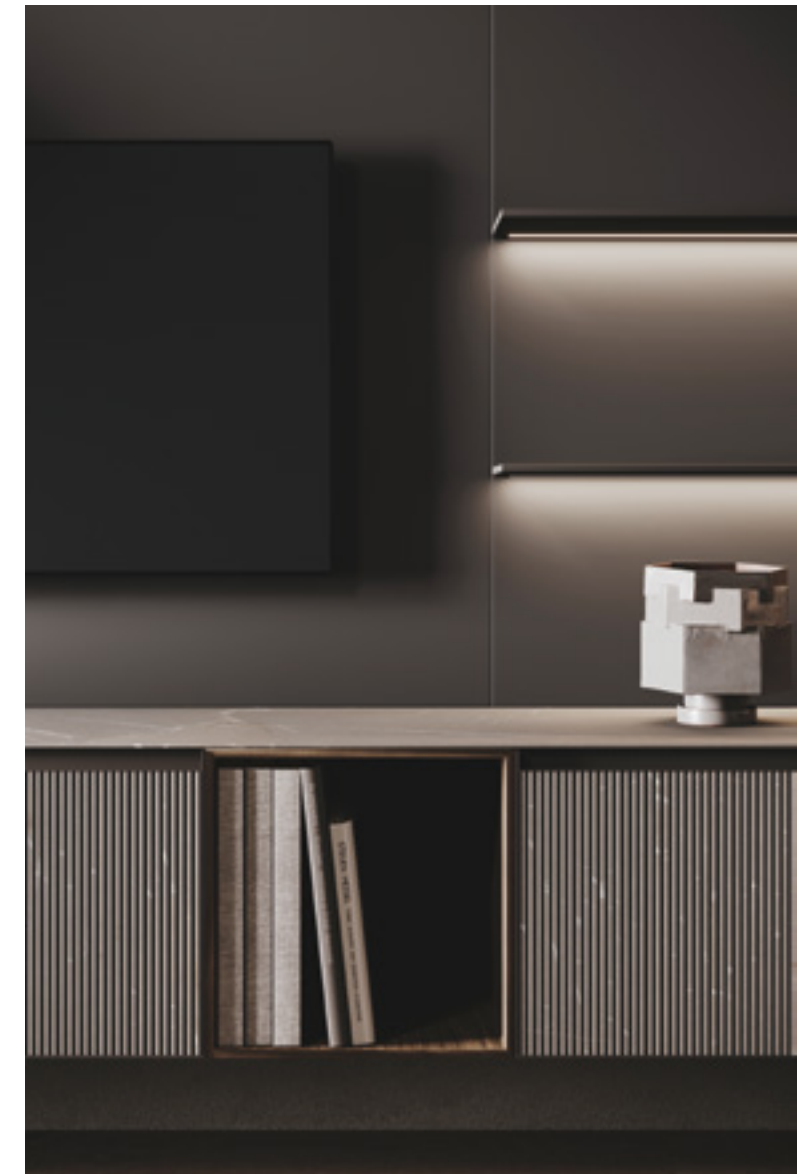


DETTAGLIO LIVING  
CON ANTE TELAIO  
IN FINITURA  
ALLUMINIO NERO E  
PANNELLO CENTRALE  
IN FINITURA GRES  
INSIDE PIETRA  
PIASENTINA GRIGIA  
FIAMMATA, TOP E  
PENSILE METRICO IN  
FINITURA LEGNO NOCE  
CANALETTO, BOISERIE  
LEAF IN FINITURA  
LACCATO OPACO  
GRIGIO ANTRACITE.

DETAIL OF LIVING  
AREA WITH BLACK  
ALUMINIUM FRAME  
DOORS AND CENTRAL  
PANEL INSIDE GRES  
PIETRA PIASENTINA  
FIAMMATA FINISH,  
TOP AND METRIC  
WALL UNIT IS IN  
WOOD CANALETTO  
WALNUT FINISH,  
BOISERIE LEAF IS IN  
MATT LACQUERED  
GRIGIO ANTRACITE  
FINISH.

DETAIL LIVING  
AVEC PORTES AVEC  
CADRE EN FINITION  
ALUMINIUM NOIR ET  
PANNELLO CENTRAL  
EN FINITION GRES  
INSIDE PIETRA  
PIASENTINA GRIGIA  
FIAMMATA, PLAN ET  
MEUBLE METRIQUE EN  
FINITION BOIS NOCE  
CANALETTO, BOISERIE  
LEAF EN FINITION  
LAQUE MAT GRIGIO  
ANTRACITE.

DETALLE PARED LIVING  
CON PUERTAS DE  
MARCO EN ACABADO  
ALUMINIO NERO Y  
PANEL CENTRAL EN  
ACABADO GRES INSIDE  
PIEDRA PIASENTINA  
GRIS LLAMA ,  
ENCIMERA Y MUEBLE  
MÉTRICO ENCHAPADO  
DE MADERA ACABADO  
NOCE CANALETTO,  
BOISERIE LEAF LACA  
MATE ACABADO GRIGIO  
ANTRACITE.





**1** COLONNE COLUMNS COLONNES COLUMNAS

AVOLA LEGNO SPECIALE NOCE CANALETTO RIGATO, APERTURA CON MANIGLIA INTEGRATA NELL'ANTA E GOLA VERTICALE, TELAIO ALLUMINIO NERO OPACO. STRUTTURA INTERNA IN FINITURA NERO CARBONE

**2** ISOLA ISLAND ÎLOT ISLA

AVOLA LAMINATO HPL ALICANTE E LEGNO SPECIALE NOCE CANALETTO RIGATO, APERTURA CON MANIGLIA INTEGRATA NELL'ANTA, TELAIO ALLUMINIO NERO OPACO. WORKTOP LAMINATO COMPACT ALICANTE. STRUTTURA INTERNA IN NERO CARBONE

**3** COLONNE VETRINA GLASS COLUMNS COLONNES VITRINES COLUMNAS VETRINA

REFLEX VETRO FUMÉ E TELAIO FINITURA ALLUMINIO NERO. STRUTTURA INTERNA IN BILAMINATO LEGNO ROVERE FUMÉ CON SCHIENA GREY FABRIC. RIPIANI IN VETRO FUMÉ

**4** MADIA SIDEBBOARD BUFFET PATILLA

AVOLA GRES PIETRA PIASENTINA GRIGIO FIAMMATO RIGATO, APERTURA CON MANIGLIA INTEGRATA NELL'ANTA, TELAIO ALLUMINIO NERO OPACO. PIANO E FIANCHI IN LEGNO SPECIALE NOCE CANALETTO. STRUTTURA INTERNA IN FINITURA NERO CARBONE

**5** TAVOLO TABLE TABLE MESA

AFFIORO STRUTTURA IN LEGNO NOCE CANALETTO E PIANO IN GRES INSIDE FINITURA PIETRA PIASENTINA GRIGIO FIAMMATO

**6** SOGGIORNO LIVING WALL MUR DE SÉJOUR MURO DE SALÒN

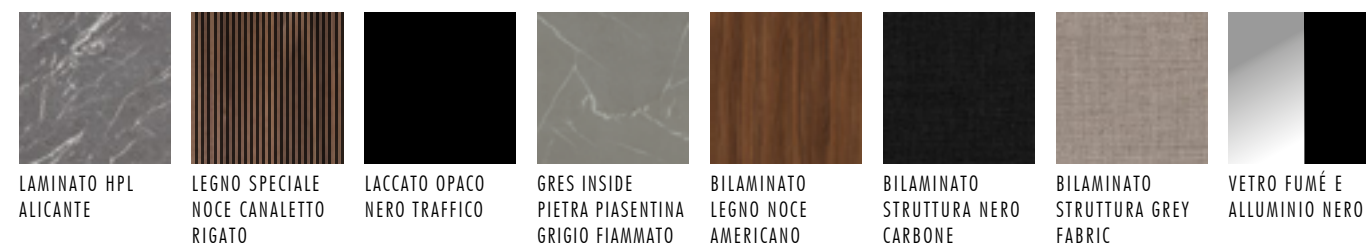
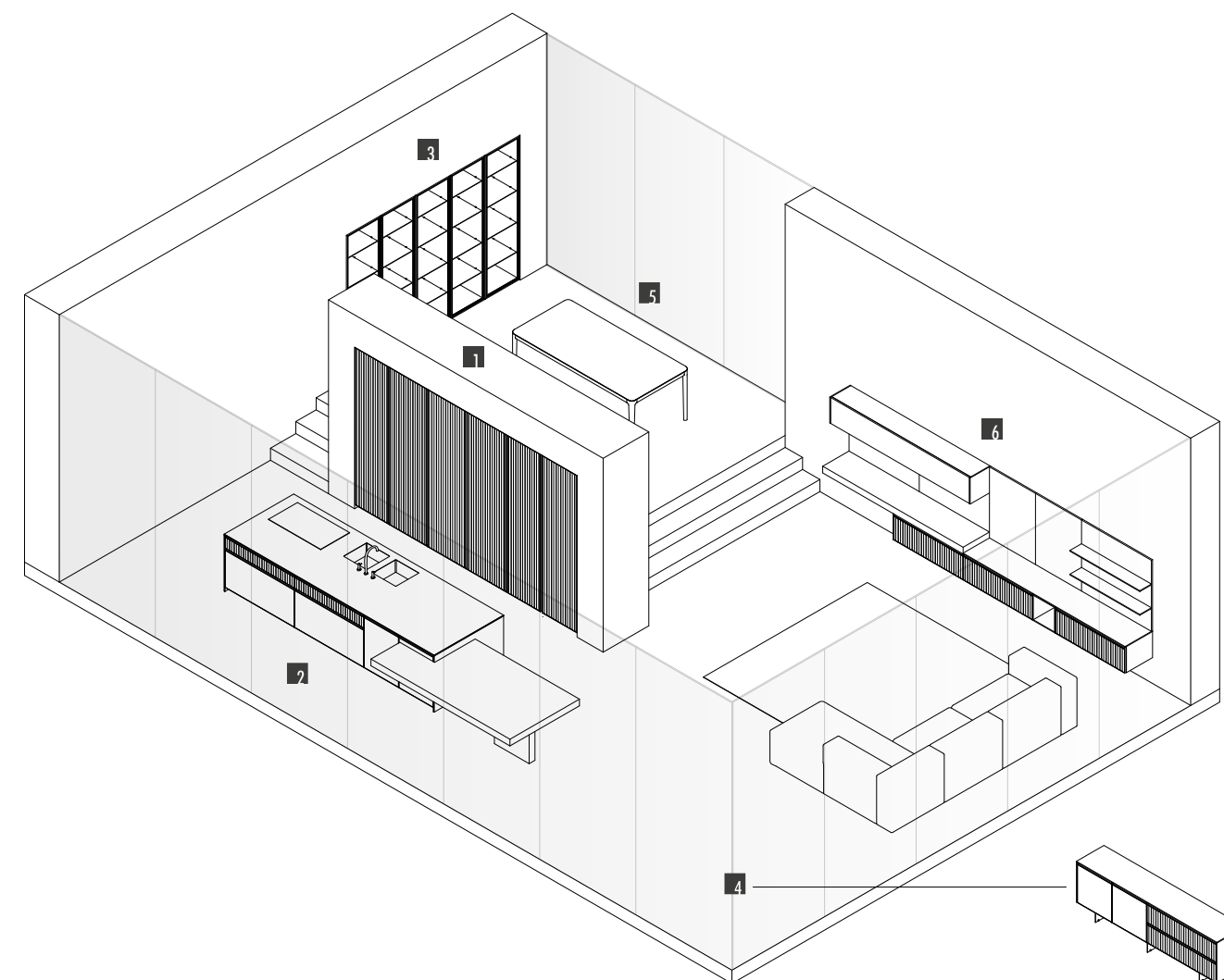
AVOLA GRES PIETRA PIASENTINA GRIGIO FIAMMATO RIGATO, PENSILE METRICO E PIANI BLUNA LEGNO SPECIALE NOCE CANALETTO, BOISERIE LEAF LACCATO OPACO NERO TRAFFICO CON MENSOLE LED. STRUTTURA INTERNA IN NERO CARBONE

98

AVOLA

SCHEDA TECNICA DATA SHEET  
FICHE TECHNIQUE FICHA DE DATOS

99





100

101

**MANTIS** + BLUNA





# MANTIS + BLUNA

DOVE SUPERARE I LIMITI DIVENTA POSSIBILE.

103

Andare oltre la possibilità di uno spazio così come ci è dato non è privilegio: è talento. Scomporre lo sguardo significa creare pareti per tracciare uno spazio di vita che sia unico eppure quotidiano. Significa concepire un sistema di linee pure talmente personale in cui riconoscersi da ogni punto di vista. Mantis è un progetto di architettura integrata che porta ai massimi livelli l'evoluzione di tecnologia e spazio, laddove quest'ultimo è espanso in termini di uso e di tempo. L'unione di concetti polari è una cifra costante che si proietta sulla leggerezza degli altissimi frontali resa possibile da ante in alluminio di spessore 12 millimetri realizzate in alveolare di alluminio e rivestite con differenti materiali. Mantis è il momento in cui il progetto si sostituisce all'elemento architettonico, in cui gli elementi che una volta separavano ora creano un continuum: la continuità degli ambienti diventa logica, mentre l'espressione della tecnologia arriva persino ad alleggerire il metallo, rendendo l'insieme degli elementi più raffinato e al contempo più forte e persistente. Improving the resources of a given space is not a chance: it is a real talent. Syllabizing the glance means creating new walls that mark a unique space made out of the essence of our daily life. It is the concept of a whole living system expressed with such pure and universal lines, so personal that it will clearly tell something about us anywhere our gaze will turn. Mantis is an incorporated architecture project representing the evolution of technology and space concepts, as space itself is an extension of time and using capability. The union of polar concepts is the key to read the tall frontals we have created thanks to the 12 millimetre thick aluminium doors. Mantis is a design, taking place of the architectural elements: what once used to separate now is a connection, and the continuity of the spaces becomes a logic consequence. We enhance all the many possibilities that advanced technology delivers, like lightening the strong metal frame to obtain a thinner and persistent product.









106

107



DETTAGLIO TOP  
SLIDE FINITURA GRES  
TAJ MAHAL OPACO  
E ANTA LACCATO  
LUCIDO BEIGE KENIA  
CON PROFILO 30°.  
COLONNE MANTIS IN  
FINITURA ROVERE  
MAGMA.

DETAIL OF SLIDE GRES  
WORKTOP TAJ MAHAL  
GLOSSY FINISH AND  
GLOSSY LACQUERED  
DOOR BEIGE KENIA  
FINISH WITH 30°  
PROFILE. MANTIS  
COLUMNS ROVERE  
MAGMA FINISH.

DETAIL PLAN SLIDE  
FINITION GRES TAJ  
MAHAL MAT ET PORTE  
LAQUEE BRILLANT  
BEIGE KENIA AVEC  
PROFIL 30°. COLONNES  
AVEC PORTE MANTIS  
EN FINITION ROVERE  
MAGMA.

DETALLE ENCIMERA  
DESLIZANTE GRES  
ACABADO TAJ MAHAL  
MATE Y PUERTA LACADA  
BRILLANTE BEIGE KENIA  
CON PERFIL DE 30°.  
COLUMNAS MANTIS EN  
ACABADO DE ROVERE  
MAGMA.









DETTAGLIO ISOLE  
CON PIANO DI  
LAVORO SLIDE E  
VASCA INTEGRATA IN  
FINITURA GRES TAJ  
MAHAL OPACO.

DETAIL OF ISLANDS  
WITH SLIDE  
WORKTOP AND  
INTEGRATED SINK  
IN MATT GRES TAJ  
MAHAL FINISH.

DETAIL ILOT AVEC  
PLAN DE TRAVAIL  
SLIDE ET VASQUE  
INTEGREE EN  
FINITION GRES TAJ  
MAHAL MAT.

DETALLE DE ISLAS  
CON SUPERFICIE DE  
TRABAJO SLIDE Y  
FREGADERO INTEGRADO  
EN GRES ACABADO TAJ  
MAHAL MATE.







112

113



DETTAGLIO COLONNE  
CON ANTE REFLEX  
IN VETRO FUME' E  
TELAIO IN FINITURA  
ALLUMINIO NERO.  
STRUTTURA INTERNA  
IN FINITURA  
BILAMINATO ROVERE  
FUME' CON SCHIENA  
IN FINITURA GREY  
FABRIC.

DETAIL OF COLUMNS  
WITH REFLEX  
DOORS MADE IN  
FUME' GLASS AND  
BLACK ALUMINUM  
FRAME. INTERNAL  
STRUCTURE IS IN  
WOOD BILAMINATE  
ROVERE FUME' AND  
BACK PANEL IS IN  
GREY FABRIC FINISH.

DETAIL COLONNES  
AVEC PORTES  
REFLEX EN VERRE  
FUME ET CADRE EN  
FINITION ALUMINIUM  
NOIR. STRUCTURE  
INTERNE EN FINITION  
BILAMINE ROVERE  
FUME AVEC DOS  
EN FINITION GREY  
FABRIC.

DETALLES DE COLUMNAS  
CON PUERTAS REFLEX  
EN VIDRIO FUME' Y  
MARCO EN ACABADO DE  
ALUMINIO NERO MATE.  
ESTRUCTURA INTERNA  
EN BILAMINADO DE  
MADERA ACABADO  
ROVERE FUME' CON  
ESPALDA EN ACABADO  
GREY FABRIC.



DETTAGLIO MADIA  
IN FINITURA  
LACCATO LUCIDO  
BEIGE KENIA ED  
INSERTO IN FINITURA  
LEGNO ROVERE  
TERMOTRATTATO.  
BASAMENTO VERNICIATO  
NERO OPACO.

DETAIL OF SIDEBOARDS  
IN GLOSSY LACQUERED  
BEIGE KENIA FINISH  
AND INSERT IN  
OAK WOOD ROVERE  
TERMOTRATTATO  
FINISH. LOWER  
STRUCTURE MATT  
BLACK FINISH.

DETAIL BUFFET EN  
FINITION LAQUE  
BRILLANT BEIGE  
KENIA ET INSERTS  
EN FINITION  
BOIS ROVERE  
TERMOTRATTATO,  
BASE VERNIE EN  
FINITION NOIR MAT.

DETALLE APARADOR  
EN LACADO BRILLANTE  
ACABADO BEIGE  
KENIA E INSERTE  
EN ENCHAPADO DE  
MADERA ROVERE  
TERMOTRATADO.  
BASE PINTADA NEGRA  
MATE.

114



115











DETTAGLIO LIVING  
CON ANTE MANTIS IN  
FINITURA LACCATO  
OPACO BEIGE KENIA,  
PIANO IN GRES  
TAJ MAHAL OPACO  
E SCHIENALE IN  
BILAMINATO LEGNO  
ROVERE TERRANERA.

DETAIL OF LIVING AREA  
WITH MANTIS DOORS  
MATT LACQUERED  
BEIGE KENIA, TOP IN  
MATT GRES TAJ MAHAL  
FINISH AND BACK  
PANEL IN BILAMINATE  
WOOD ROVERE  
TERRANERA FINISH.

DETAIL LIVING AVEC  
PORTES MANTIS EN  
FINITION LAQUE MAT  
BEIGE KENIA, PLAN  
EN GRES TAJ MAHAL  
MAT ET DOS EN  
FINITION BILAMINE  
BOIS ROVERE  
TERRANERA.

DETALLE PARED LIVING  
CON PUERTAS MANTIS  
EN ACABADO LACADO  
BEIGE KENIA MATE,  
ENCIMERA EN GRES  
ACABADO TAJ MAHAL  
MATE Y ESPALDA EN  
BILAMINADO DE MADERA  
ROVERE TERRANERA.

118

119





**1** COLONNE COLUMNS COLONNES COLUMNAS

MANTIS LEGNO SPINA DI PESCE ROVERE MAGMA CON APERTURA GOLA VERTICALE, PUSH-PULL E NICCHIE ILLUMINATE LED. STRUTTURA INTERNA IN FINITURA NERO CARBONE

**2** ISOLE ISLANDS ÎLOTS ISLAS

BLUNA LACCATO LUCIDO BEIGE KENIA PROFILO 30°. WORKTOP SLIDE GRES TAJ MAHAL OPACO. STRUTTURA INTERNA IN NERO CARBONE

**3** COLONNE VETRINA GLASS COLUMNS COLONNES VITRINES COLUMNAS VETRINA

REFLEX VETRO FUMÉ E TELAIO FINITURA ALLUMINIO NERO. STRUTTURA INTERNA IN BILAMINATO LEGNO ROVERE FUMÉ CON SCHIENA GREY FABRIC. RIPIANI IN VETRO FUMÉ

**4** MADIA SIDEBBOARD BUFFET PATILLA

BLUNA LACCATO LUCIDO BEIGE KENIA. INSERTO IN LEGNO SPECIALE ROVERE TERMOTRATTATO. STRUTTURA INTERNA IN FINITURA NERO CARBONE E BASAMENTO IN METALLO NERO OPACO

**5** TAVOLO TABLE TABLE MESA

MOOR 04 STRUTTURA IN LEGNO ROVERE CARBONE E PIANO IN GRES FINITURA TAJ MAHAL OPACO

**6** SOGGIORNO LIVING WALL MUR DE SÉJOUR MURO DE SALÒN

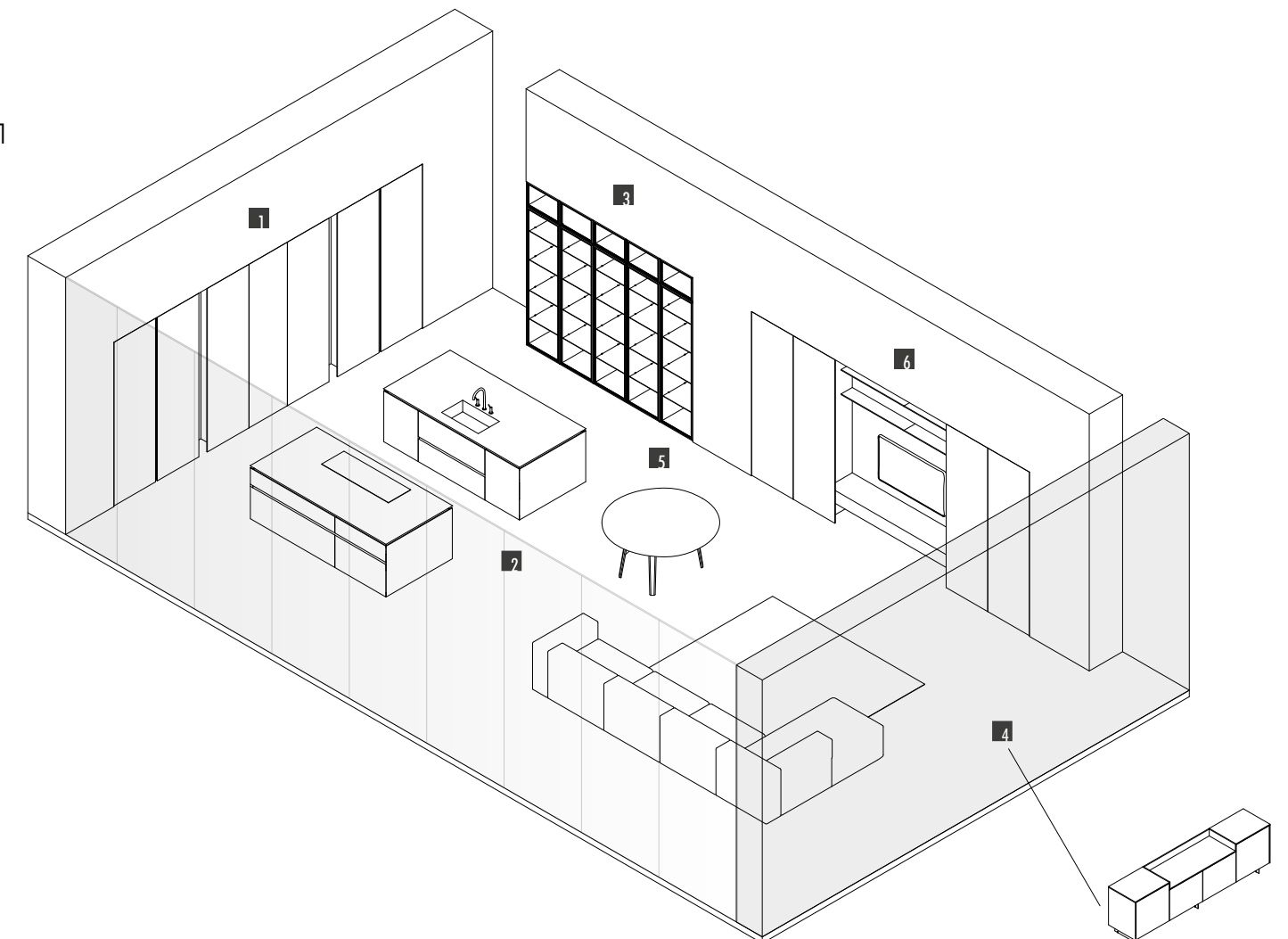
MANTIS LACCATO OPACO BEIGE KENIA, BOISERIE LEAF BILAMINATO LEGNO ROVERE TERRANERA CON MENSOLE LED LACCATO OPACO NERO TRAFFICO, PIANO IN GRES FINITURA TAJ MAHAL OPACO. STRUTTURA INTERNA IN NERO CARBONE

120

**MANTIS + BLUNA**

**SCHEDA TECNICA DATA SHEET  
FICHE TECHNIQUE FICHA DE DATOS**

121





122

123

**BLUNA** + VOGUE



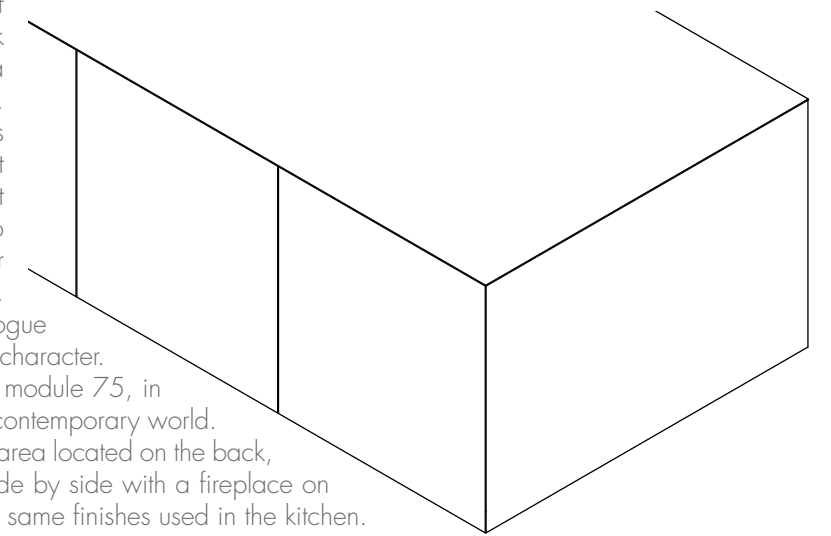


# BLUNA + VOGUE

IL FASCINO DI CIÒ CHE È CELATO.

125

Un inno alla purezza estetica, come un solido perfetto i tagli a 45° alle estremità dell'isola eliminano ogni linea superflua. Il risultato è una sintesi di pulizia e forma, per un ambiente esclusivo ed elegante. Senza dimenticare la funzione di una cucina, da sfruttare pienamente nella sua interezza in uno spazio fluido e senza tempo. Al centro della stanza sovrasta una immensa isola, con ante in laccato opaco taglio 30° in perfetto accordo con il top Limha taglio 60°, la purezza di linee viene interrotta dal monoblocco lavello poggiate su basi ribassate, che consente un comodo spazio per la preparazione dei cibi. Altro elemento di rottura di questa linea infinita è il piano snack che guarda la libreria retrostante. Un'isola che funge da punto di raccordo tra due spazi di contenimento, uno specifico per la refrigerazione e l'altro per la cottura. Le colonne sono contraddistinte dalla maniglia verticale Vogue, elemento di forte carattere. L'intera cucina è realizzata con il nuovo modulo 75, in perfetta linea con le esigenze della contemporaneità. L'ambiente si conclude con un'ampia zona living posta nel retro caratterizzata da una parete di vetro accostata ad un camino a pavimento ed una madia che ripercorre le medesime finiture utilizzate in cucina. A hymn to aesthetic purity, like a perfect block, the 45° cuts at the ends of the island eliminate any unnecessary lines. The result is a synthesis of cleanliness and form, for an exclusive and elegant environment. Without forgetting the function of a kitchen, to be fully exploited in its entirety in a fluid and timeless space. In the center of the room there is an immense island, with 30° cut matt lacquered doors in perfect harmony with the 60° cut Limha top, the purity of lines is interrupted by the monoblock sink resting on lowered bases, which allows a comfortable space for food preparation. Another element of breakthrough of this infinite line is the snack top that looks at the bookcase behind it. An island that acts as a meeting point between two containment spaces, one specific for refrigeration and the other for cooking. The columns are characterized by the Vogue vertical handle, an element of strong character. The entire kitchen is made with the new module 75, in perfect line with the requirements of the contemporary world. The environment ends with a large living area located on the back, characterized by a glass wall placed side by side with a fireplace on the floor and a sideboard that traces the same finishes used in the kitchen.











128

129



**DETTAGLIO COLONNE  
VOGUE LEGNO  
SPECIALE ROVERE  
VESUVIO DOGA  
SFALSATA CON  
MANIGLIA INTEGRATA  
LACCATO OPACO.  
MONOBLOCCO LAVELLO  
IN GRES INSIDE  
PIETRA PIASENTINA  
GRIGIO FIAMMATO CON  
LAVORAZIONE RIGATA  
SUL FRONTALE.**

**DETAIL OF VOGUE  
COLUMNS SPECIAL  
WOOD ROVERE  
VESUVIO DOGA  
SFALSATA FINISH WITH  
MATT LACQUERED  
INTEGRATED HANDLE.  
SINK MONOBLOCK  
INSIDE GRES PIETRA  
PIASENTINA GRIGIO  
FIAMMATO FINISH  
WITH RIBBED  
CUSTOMIZATION.**

**DETAIL COLONNES  
VOGUE BOIS SPECIAL  
ROVERE VESUVIO  
AVEC LATTES  
IRREGULIERES AVEC  
POIGNEE INTEGREE  
LAQUEE MAT.  
MONOBLOC EVIER  
EN GRES INSIDE  
PIETRA PIASENTINA  
GRIGIO FIAMMATO  
AVEC RAYURES SUR  
L'AVANT.**

**DETALLE COLUMNAS  
VOGUE DE MADERA  
ESPECIAL ROVERE  
VESUVIO LISTON  
ESCALONADO  
CON TIRADOR  
INTEGRADO LACA  
MATE. MONOBLOQUE  
FREGADERO EN  
GRES INSIDE PIETRA  
PIASENTINA GRIGIO  
LLAMA CON TRABAJO  
RAYADO EN EL FRENTE.**









DETTAGLIO ISOLA CON ANTE BLUNA LACCATO OPACO CARRUBA PROFILO 30°, TOP LIMHA IN FINITURA GRES INSIDE PIETRA PIASENTINA GRIGIO FIAMMATO. PIANO SNACK IN FINITURA LEGNO ROVERE VESUVIO DOGA SFALSATA CON BORDO INCLINATO.

DETAIL OF ISLAND WITH BLUNA MATT LACQUERED CARRUBA 30° PROFILE DOORS, LIMHA WORKTOP INSIDE GRES PIETRA PIASENTINA GRIGIO FIAMMATO FINISH. SNACK PLAN IN WOOD ROVERE VESUVIO DOGA SFALSATA FINISH WITH INCLINED EDGE.

DETAIL ILOT AVEC FAÇADES BLUNA LAQUEES MAT CARRUBA PROFIL 30°, PLAN LIMHA EN FINITION GRES INSIDE PIETRA PIASENTINA GRIGIO FIAMMATO. PLAN SNACK EN FINITION BOIS ROVERE VESUVIO AVEC LATTES IRREGULIERES AVEC BORD INCLINE.

DETALLE ISLA CON PUERTAS BLUNA LACA MATE CARRUBA PERFIL 30°, ENCIMERA LIMHA EN FINITURA GRES INSIDE PIETRA PIASENTINA GRIGIO LLAMA. ENCIMERA SNACK EN ENCHAPADO DE MADERA ACABADO ROVERE VESUVIO LISTON ESCALONADO CON CANTO INCLINADO.







134

135



BOISERIE CON  
MENSOLE LED E  
PIANO SNACK IN  
FINITURA LEGNO  
ROVERE VESUVIO  
DOGA SFALSATA CON  
BORDO INCLINATO  
E SCHIENALE IN  
GRES INSIDE PIETRA  
PIASENTINA GRIGIA  
FIAMMATO CON  
LAVORAZIONE RIGATA  
SUL FRONTALE.

BOISERIE WITH LED  
SHELVES AND SNACK  
PLAN IN WOOD  
ROVERE VESUVIO  
DOGA SFALSATA  
FINISH WITH  
INCLINED EDGE, BACK  
PANELS INSIDE GRES  
PIETRA PIASENTINA  
GRIGIO FIAMMATO  
FINISH WITH RIBBED  
CUSTOMIZATION ON  
FRONT.

BOISERIE AVEC  
ETAGERES LED ET  
PLAN SNACK EN  
FINITION BOIS  
ROVERE VESUVIO  
AVEC LATTES  
IRREGULIERES AVEC  
BORD INCLINE ET  
DOS EN GRES INSIDE  
PIETRA PIASENTINA  
GRIGIO FIAMMATO  
AVEC RAYURES SUR LA  
PARTIE AVANT.

BOISERIE CON  
ESTANTES LED Y  
ENCIMERA SNACK  
EN MADERA ROVERE  
VESUVIO LISTON  
ESCALONADO CON  
CANTO INCLINATO  
Y SALPICADERO EN  
GRES INSIDE PIETRA  
PIASENTINA GRIS  
LLAMA CON TRABAJO  
RAYADO EN EL  
FRENTE.



DETTAGLIO MADIA  
CON ANTE VOGUE  
LEGNO IN FINITURA  
ROVERE VESUVIO  
DOGA SFALSATA E  
TOP IN GRES INSIDE  
FINITURA PIETRA  
PIASENTINA GRIGIO  
FIAMMATO.

DETAIL OF SIDEBOARD  
WITH VOGUE DOORS  
WOOD ROVERE  
VESUVIO DOGA  
SFALSATA FINISH,  
WORKTOP INSIDE  
GRES PIETRA  
PIASENTINA GRIGIO  
FIAMMATO FINISH.

DETAIL BUFFET AVEC  
FAÇADES VOGUE BOIS  
EN FINITION ROVERE  
VESUVIO AVEC LATTES  
IRREGULIERES ET  
PLAN EN GRES INSIDE  
FINITION PIETRA  
PIASENTINA GRIGIO  
FIAMMATO.

DETALLE APARADOR  
CON PUERTAS  
VOGUE MADERA EN  
ACABADO DE ROVERE  
VESUVIO CON LISTON  
ESCALONADO Y  
ENCIMERA EN GRES  
INSIDE PIETRA  
PIASENTINA LLAMA.

136

137











DETTAGLIO PARETE LIVING CON PENSILI IN VETRO REFLEX CON TELAIO IN ALLUMINIO NERO E VETRO FUMÈ. STRUTTURA IN BILAMINATO MATERICO BETON ARGILLA E SCHIENALE IN FINITURA GREY FABRIC.

DETAIL OF WALL UNITS WITH REFLEX GLASS DOORS MADE IN BLACK ALUMINUM FRAME AND FUMÈ GLASS. STRUCTURE IN MATERIC BILAMINATE BETON ARGILLA FINISH AND BACK PANEL IN GERY FABRIC FINISH.

DETAIL MUR LIVING AVEC MEUBLES HAUTS EN VERRE REFLEX AVEC CADRE EN ALUMINIUM NOIR ET VERRE FUMÉ. STRUCTURE EN BILAMINE BETON ARGILLA ET DOS EN FINITION GREY FABRIC.

DETALLE PARED LIVING CON ALTOS DE VIDRIO RÉFLEX CON MARCO DE ALUMINIO NEGRO Y VIDRIO FUMÉ. ESTRUCTURA EN BILAMINADO MATERICO BETON ARGILLA Y SALPICADERO EN ACABADO GREY FABRIC.





**1**

**COLONNE COLUMNS COLONNES COLUMNAS**

VOGUE LEGNO SPECIALE ROVERE VESUVIO DOGA SFALSATA, APERTURA CON MANIGLIA INTEGRATA NELL'ANTA LACCATO OPACO CARRUBA. STRUTTURA INTERNA IN FINITURA NERO CARBONE

**2**

**ISOLA ISLAND ÎLOT ISLA**

BLUNA LACCATO OPACO CARRUBA PROFILO 30°, APERTURA PUSH-PULL. WORKTOP LIMHA E MONOBLOCCO LAVELLO GRES INSIDE PIETRA PIASENTINA GRIGIO FIAMMATO. STRUTTURA INTERNA IN NERO CARBONE

**3**

**BASI BASE UNITS MEUBLES BAS MUEBLES BAJOS**

BLUNA LACCATO OPACO CARRUBA PROFILO 30°, APERTURA PUSH-PULL. WORKTOP LIMHA GRES INSIDE PIETRA PIASENTINA GRIGIO FIAMMATO. MENSOLE LEGNO ROVERE VESUVIO DOGA SFALSATA. STRUTTURA INTERNA IN NERO CARBONE

**4**

**MADIA SIDEBOARD BUFFET PATILLA**

VOGUE LEGNO SPECIALE ROVERE VESUVIO DOGA SFALSATA, APERTURA CON MANIGLIA INTEGRATA NELL'ANTA LACCATO OPACO CARRUBA. PIANO GRES INSIDE PIETRA PIASENTINA GRIGIO FIAMMATO. STRUTTURA INTERNA IN FINITURA NERO CARBONE

**5**

**TAVOLO TABLE TABLE MESA**

MOOR 03 STRUTTURA IN LEGNO ROVERE CARBONE E PIANO IN GRES INSIDE FINITURA PIETRA PIASENTINA GRIGIO FIAMMATO

**6**

**SOGGIORNO LIVING WALL MUR DE SÉJOUR MURO DE SALÒN**

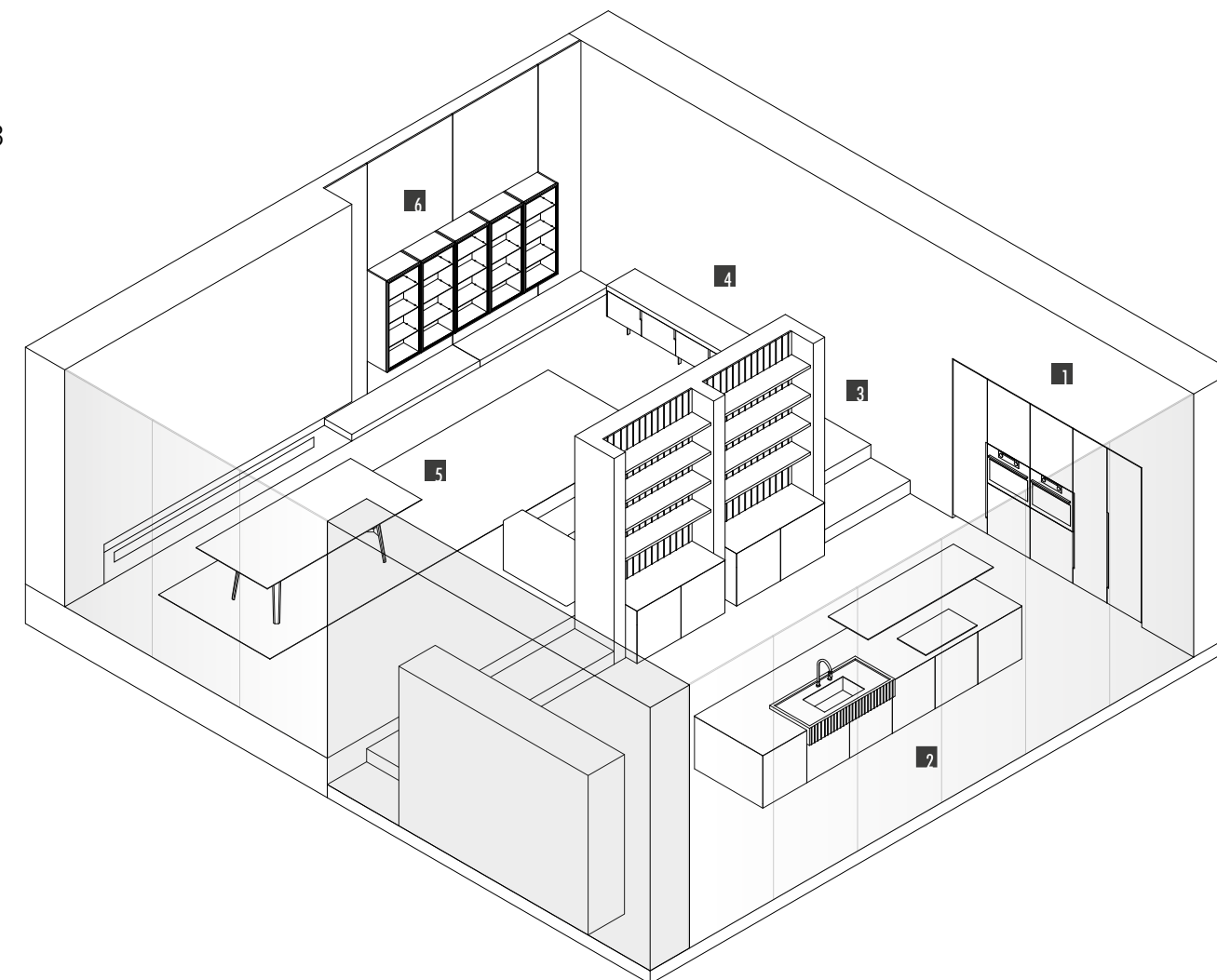
VETRINE REFLEX VETRO FUMÉ E TELAIO ALLUMINIO NERO. STRUTTURA INTERNA IN BILAMINATO MATERICO BETON ARGILLA CON SCHIENA GREY FABRIC. SCHIENALI IN BILAMINATO MATERICO METALLO BRUNITO

142

**BLUNA + VOGUE**

**SCHEDA TECNICA DATA SHEET  
FICHE TECHNIQUE FICHA DE DATOS**

143





144

145

**BLUNA** LEGNO



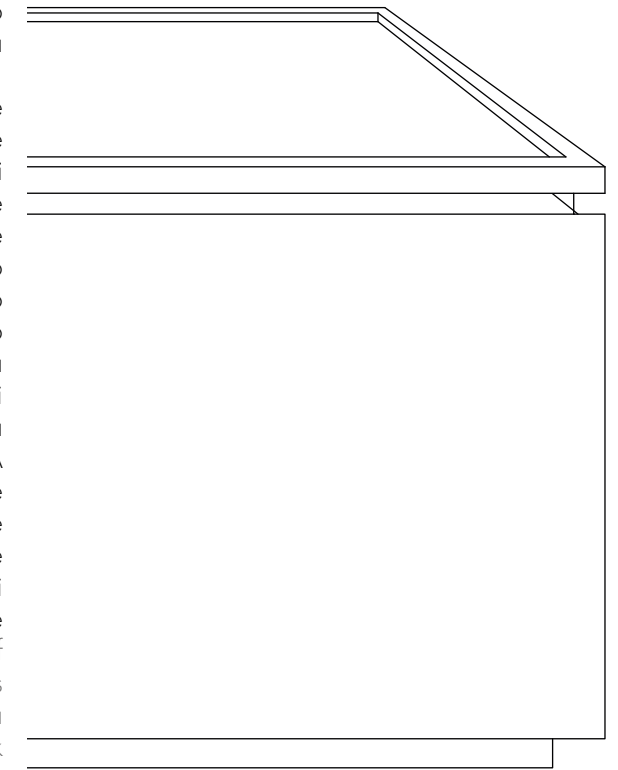


# BLUNA LEGNO

QUANDO UN BINARIO CORRE LUNGO INFINITI PIANI.

147

L'idea di un spazio conviviale è al centro di questo progetto: un'isola dalle dimensioni quadrate fa da padrona e predomina la scena in maniera incontrastata. Il quadrato è inteso come forma accogliente e come elemento attorno al quale poter camminare e trascorrere ogni giorno di vita in completa serenità, valori ancor di più consolidati per mezzo del piano snack che aumenta le possibilità di incontro. Le colonne ed i pensili hanno ante sporgenti di 15 cm rispetto alle strutture che interrompono la monotonia dei frontali ripetuti ed al contempo consentono una comoda presa per l'apertura, il vuoto rompe gli equilibri ed al contempo genera una libreria o semplicemente un cono di luce. I materiali utilizzati sono dal sapore classico, un bilaminato materico Pietra piacentina è accostato al legno Rovere grigio Londra. A completamento dell'ambiente si accostano una parete living che ripercorre gli stessi materiali della cucina e che si arricchisce di vetrine Reflex che conferiscono luce e dinamismo alla composizione basata sul concetto di piani sfalsati. Fanno da sfondo un tavolo e delle colonne basse. The idea of a convivial space is at the center of this project: an island with squared shape dominates the scene in an undisputed way. The square symbolize a comfortable shape, like an element around you can walk and spend every day of life in complete serenity, values also consolidated thanks to the snack plane that increases the meeting possibilities. The columns and wall units have 15 cm projecting doors relative to the structure that interrupt the monotony of the repeated fronts and at the same time allow a comfortable grip for opening, the empty areas breaks the balance and at the same time generates a library or simply a cone of light. Used materials have a classic flavor, a materic bilaminate Pietra piacentina is matched with Rovere grigio Londra oak wood. To complete the environment, there is a living wall that retraces the same materials of the kitchen and which is enriched with Reflex wall units that give light and with staggered plans for a beautiful dynamism. As a background a table and low columns.











150

151



DETTAGLIO BASI  
CON ANTE IN  
FINITURA LEGNO  
ROVERE GRIGIO  
LONDRA PROFILO  
30° E BILAMINATO  
MATERICO FINITURA  
PIETRA PIASENTINA,  
TOP RAIL IN GRES  
INSIDE FINITURA  
PIETRA PIASENTINA  
TAUPE FIAMMATO.

DETAIL OF BASE  
UNITS WITH WOOD  
ROVERE GRIGIO  
LONDRA FINISH  
30° PROFILE AND  
MATERIC BILAMINATE  
PIETRA PIASENTINA  
FINISH, RAIL  
WORKTOP INSIDE  
GRES PIETRA  
PIASENTINA TAUPE  
FIAMMATO FINISH.

DETAILS DES  
MEUBLES BAS AVEC  
PORTES EN FINITION  
BOIS ROVERE GRIGIO  
LONDRA PROFIL  
30° ET BILAMINE  
FINITION PIETRA  
PIASENTINA, PLAN  
EN GRES INSIDE  
FINITION PIETRA  
PIASENTINA TAUPE  
FIAMMATO.

DETALLE DE BAJO CON  
PUERTAS ENCHAPADAS  
DE MADERA ACABADO  
ROVERE GRIGIO LONDRA  
PERFIL 30° Y MATERIAL  
BILAMINADO MATERICO  
ACABADO PIETRA  
PIASENTINA, TOP  
RAIL EN GRES INSIDE  
ACABADO PIETRA  
PIASENTINA TAUPE  
LLAMA.









DETTAGLIO COLONNE  
CON ANTA SPORGENTE  
DI 15 CM RISPETTO  
ALLA STRUTTURA  
IN BILAMINATO  
MATERICO FINITURA  
PIETRA PIASENTINA  
E PENSILI BLUNA  
LEGNO IN FINITURA  
ROVERE GRIGIO  
LONDRA.

DETAIL OF COLUMNS  
THAT HAVE 15 CM  
PROJECTING DOORS  
RELATIVE TO THE  
STRUCTURE IN  
MATERIC BILAMINATE  
PIETRA PIASENTINA  
AND WALL UNITS  
BLUNA WOOD ROVERE  
GRIGIO LONDRA  
FINISH.

DETAIL COLONNES  
AVEC PORTE QUI  
DEPASSE DE 15CM  
PAR RAPPORT A  
LA STRUCTURE EN  
BILAMINE FINITION  
PIETRA PIASENTINA  
ET MEUBLES HAUTS  
BLUNA BOIS EN  
FINITION ROVERE  
GRIGIO LONDRA.

DETALLES DE  
COLUMNAS CON PUERTA  
SALIENTE DE 15 CM  
EN COMPARACIÓN CON  
LA ESTRUCTURA EN  
BILAMINADO MATERICO  
ACABADO PIETRA  
PIASENTINA Y ALTOS  
DE PARED ENCHAPADO  
DE MADERA ACABADO  
ROVERE GRIGIO LONDRA.

154

155

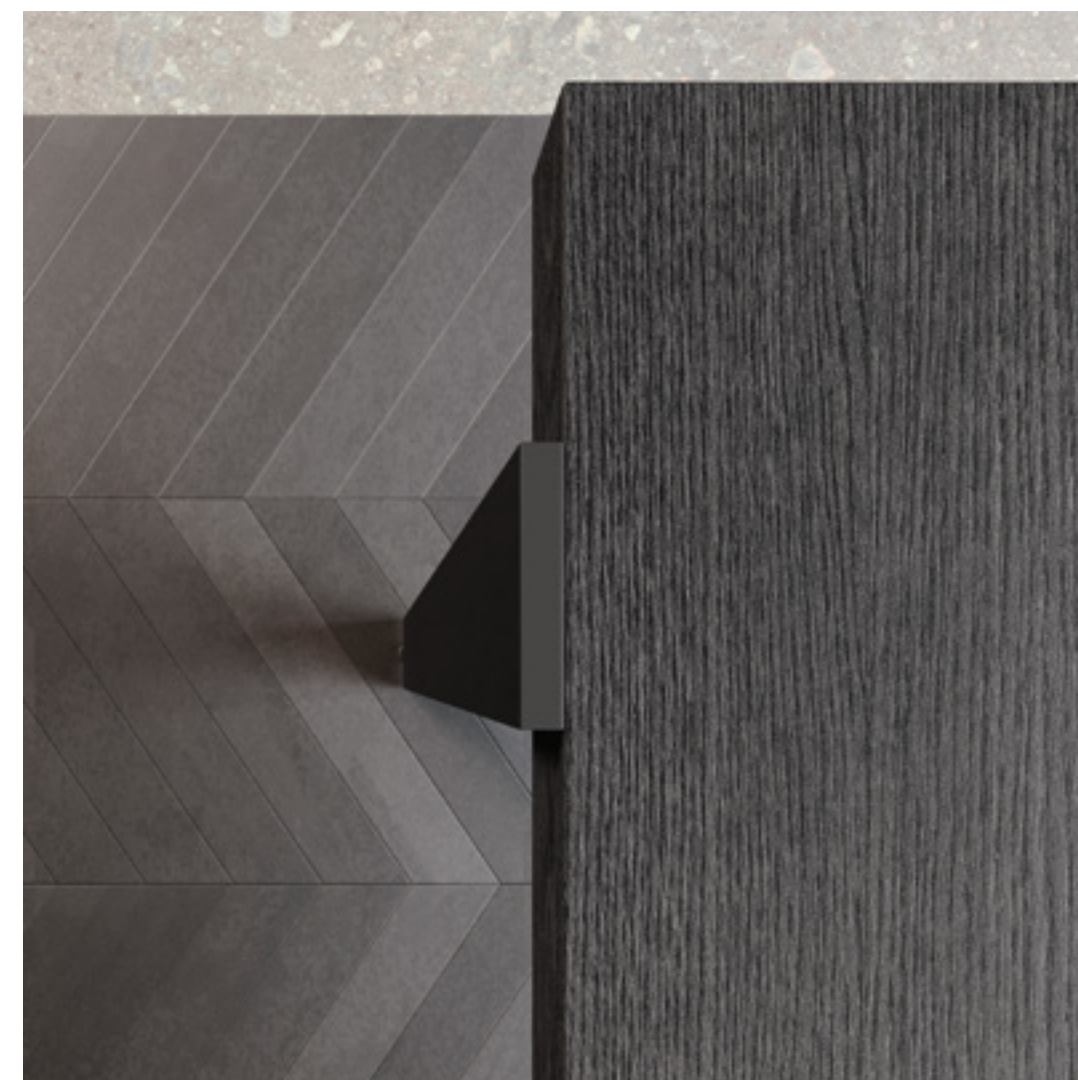






156

157



DETTAGLIO PIANO  
SNACK IN FINITURA  
LEGNO ROVERE  
CARBONE E GAMBA  
H-SHAPE FINITURA  
NERO OPACO.

DETAIL OF SNACK  
PLAN IN WOOD  
ROVERE CARBONE  
FINISH AND H-SHAPE  
LEG MATT BLACK  
FINISH.

DETAIL PLAN SNACK  
EN FINITION BOIS  
ROVERE CARBONE  
ET JAMBAGE  
H-SHAPE FINITION  
NOIR MAT.

DETALLE PLAN SNACK  
ENCHAPADO DE MADERA  
ACABADO ROVERE  
CARBONE Y PATA  
H-SHAPE ACABADO  
MATE NEGRO.



DETTAGLIO COLONNE  
BASSE CON ANTE  
BLUNA IN FINITURA  
LEGNO ROVERE  
GRIGIO LONDRA  
E ANTE IN VETRO  
REFLEX CON TELAIO  
NERO E VETRO FUMÈ.

DETAIL OF LOWER  
COLUMN IN BLUNA  
WOOD ROVERE GRIGIO  
LONDRA FINISH AND  
REFLEX GLASS DOORS  
MADE IN BLACK  
ALUMINUM FRAME  
AND FUMÈ GLASS.

DETAIL COLONNES  
BASSES AVEC FAÇADES  
BLUNA EN FINITION  
BOIS ROVERE GRIGIO  
LONDRA ET PORTES  
EN VERRE REFLEX  
AVEC CADRE NOIR ET  
VERRE FUMÈ.

DETTALLES COLUMNAS  
BAJAS CON PUERTAS  
BLUNA ENCHAPADO DE  
MADERA ACABADO ROVERE  
GRIGIO LONDRA Y PUERTAS  
EN VIDRIO REFLEX MARCO  
EN ACABADO DE ALUMINIO  
NERO MATE VIDRIO FUMÈ'.

158

159











DETTAGLIO PARETE  
LIVING CON BASI  
SOSPESE IN FINITURA  
BLUNA LEGNO  
ROVERE GRIGIO  
LONDRA, PENSILI  
CON ANTE VETRO  
REFLEX CON TELAIO  
NERO E VETRO  
FUMÈ, SCHIENALI  
IN BILAMINATO  
MATERICO FINITURA  
PIETRA PIASENTINA.

DETAIL OF LIVING  
WALL WITH BASE UNITS  
BLUNA WOOD ROVERE  
GRIGIO LONDRA FINISH  
AND WALL UNITS  
WITH REFLEX GLASS  
DOORS MADE IN BLACK  
ALUMINUM FRAME  
AND FUMÈ GLASS,  
BACK PANELS ARE IN  
MATERIC BILAMINATE  
PIETRA PIASENTINA  
FINISH.

DETAIL LIVING  
AVEC MEUBLES BAS  
SUSPENDUS EN  
FINITION BLUNA  
BOIS ROVERE GRIGIO  
LONDRA, MEUBLES  
HAUTS EN VERRE  
REFLEX AVEC CADRE  
NOIR ET VERRE  
FUME', DOS EN  
BILAMINE MATERICO  
FINITION PIETRA  
PIASENTINA.

DETALLE PARED  
LIVING CON BAJOS  
SUSPENDIDOS BLUNA  
ENCHAPADO DE  
MADERA ACABADO  
ROVERE GRIGIO  
LONDRA, ALTOS  
EN VIDRIO RÉFLEX  
MARCO NERO VIDRIO  
FUME', ESPALDA  
EN BILAMINADO  
MATERICO ACABADO  
PIETRA PIASENTINA.

162

163





**1**  
**COLONNE** COLUMNS COLONNES COLUMNAS  
BLUNA BILAMINATO MATERICO PIETRA PIASENTINA CON APERTURA GOLA VERTICALE E NICCHIE ILLUMINATE LED. STRUTTURA INTERNA IN FINITURA GREY FABRIC

**2**  
**PENSILI** WALL UNITS MEUBLES HAUT MUEBLES ALTOS  
BLUNA LEGNO ROVERE GRIGIO LONDRA, BOISERIE LEAF LEGNO ROVERE GRIGIO LONDRA. STRUTTURA INTERNA IN FINITURA GREY FABRIC

**3**  
**BASI** BASE UNITS MEUBLES BAS MUEBLES BAJOS  
BLUNA BILAMINATO MATERICO PIETRA PIASENTINA CON APERTURA GOLA ELLE. STRUTTURA INTERNA IN FINITURA GREY FABRIC

**4**  
**ISOLA** ISLAND ÎLOT ISLA  
BLUNA LEGNO ROVERE GRIGIO LONDRA PROFILO 30°. WORKTOP RAIL GRES INSIDE PIETRA PIASENTINA TAUPE FIAMMATO. PIANO SNACK IN LEGNO ROVERE CARBONE CON GAMBA H-SHAPE IN METALLO NERO OPACO. STRUTTURA INTERNA IN FINITURA GREY FABRIC

**5**  
**COLONNE BASSE** LOWER COLUMNS COLONNES BASSES COLUMNAS BAJAS  
BLUNA LEGNO ROVERE GRIGIO LONDRA, BOISERIE LEAF LEGNO ROVERE GRIGIO LONDRA. VETRINE REFLEX VETRO FUMÉ E TELAIO ALLUMINIO NERO. STRUTTURA INTERNA IN BILAMINATO MATERICO BETON VULCANO CON SCHIENA NERO CARBONE.

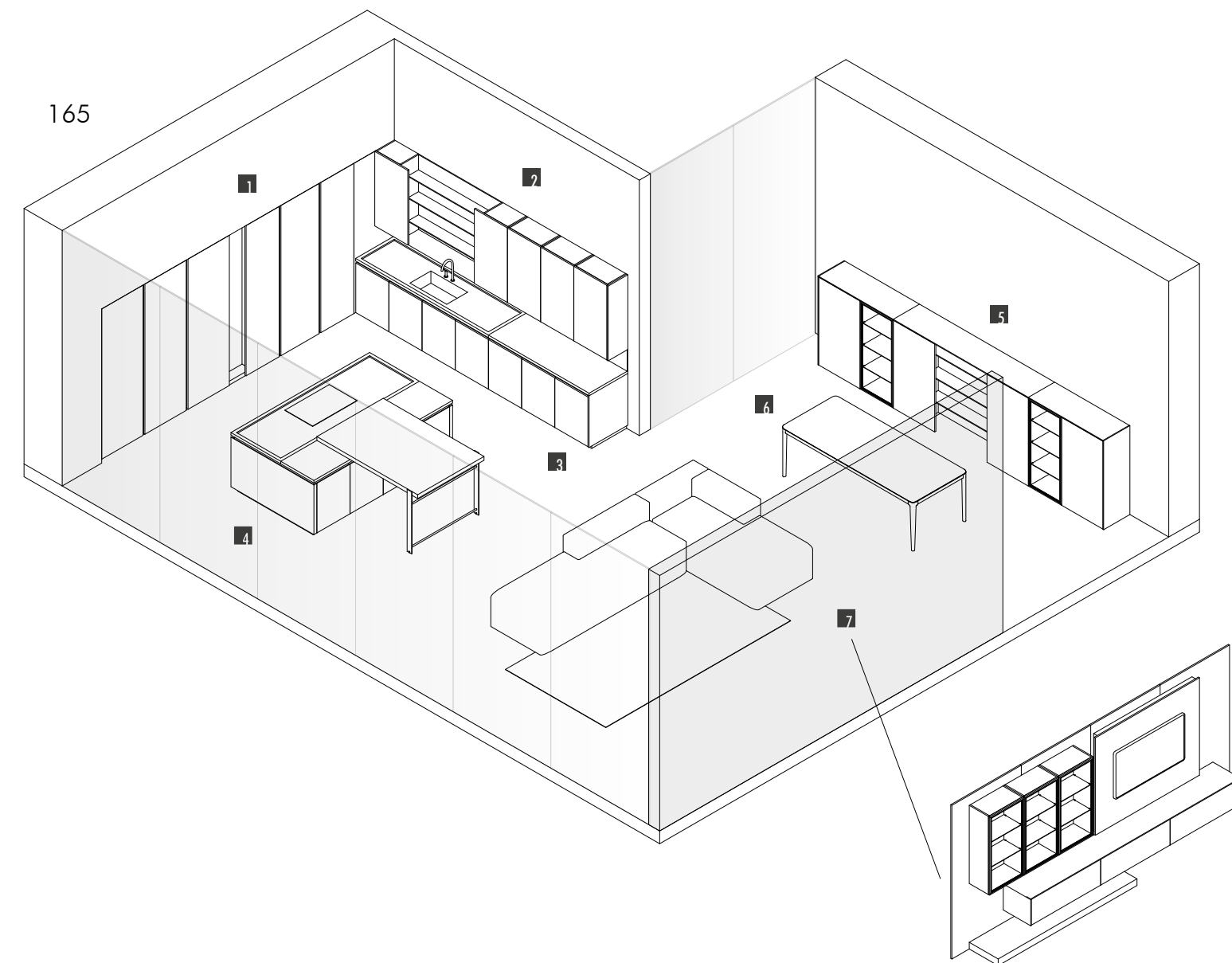
**6**  
**TAVOLO** TABLE TABLE MESA  
AFFIORO STRUTTURA IN LEGNO ROVERE GRIGIO LONDRA E PIANO IN GRES INSIDE FINITURA PIETRA PIASENTINA TAUPE FIAMMATO

**7**  
**SOGGIORNO** LIVING WALL MUR DE SÉJOUR MURO DE SALÒN  
BLUNA LEGNO ROVERE GRIGIO LONDRA, VETRINE REFLEX VETRO FUMÉ E TELAIO ALLUMINIO NERO. STRUTTURA INTERNA IN BILAMINATO MATERICO BETON VULCANO CON SCHIENA NERO CARBONE. SCHIENALI IN BILAMINATO MATERICO PIETRA PIASENTINA. STRUTTURA INTERNA IN FINITURA GREY FABRIC

164

## BLUNA LEGNO

SCHEDA TECNICA DATA SHEET  
FICHE TECHNIQUE FICHA DE DATOS



BILAMINATO  
MATERICO PIETRA  
PIASENTINA

LEGNO ROVERE  
GRIGIO LONDRA

GRES INSIDE  
PIETRA PIASENTINA  
TAUPE FIAMMATO

LEGNO ROVERE  
CARBONE

BILAMINATO  
MATERICO BETON  
VULCANO

BILAMINATO  
STRUTTURA GREY  
FABRIC

BILAMINATO  
STRUTTURA NERO  
CARBONE

VETRO FUMÉ E  
ALLUMINIO NERO



166

167

**VOGUE** + BLUNA





# VOGUE + BLUNA

L'UTILITÀ ESSENZIALE DEL VUOTO.

169

Binova propone un nuovo percorso di esplorazione attorno alla relazione tra la cucina e le altre aree della casa, in un continuo intrecciarsi di funzioni, abitudini e bisogni del quotidiano. Gli spazi smettono di essere limitati da elementi strutturali per diventare zone aperte e di passaggio, in cui non esiste più una vera gerarchia operativa. Un progetto che definisce così lo spirito di una casa aperta che non teme di offrire prospettive informali, dove il mutare della percezione dello spazio è un valore e non una stravaganza. L'elemento principale attorno al quale ruota l'intero ambiente è la parete colonne ad L costituita da moduli di diverse profondità uniti assieme per costituire un'unica linea che congiunge la cucina al living e che utilizza i medesimi elementi, un "continuum" di contaminazioni tra forme e funzioni. Altra forte caratteristica delle colonne sono le aperture che alleggeriscono l'impatto del muro in legno ed al contempo consentono l'apertura dei frontali e dei meravigliosi coni di luce. L'isola con ante Vogue è caratterizzata da tagli verticali che consentono l'apertura e dalla finitura laccata ossidata, altro elemento innovativo è il piano snack a sbalzo totale che garantisce un'area conviviale comoda. La parete living ripercorre le stesse finiture della cucina ed è caratterizzata da una intersezione di volumi che consentono pieni e vuoti con vani folding incassati, mentre la madia è con ante Vogue e top in gres alto spessore. Binova propone a new exploration of the relationship between kitchen and living area, the continuous interlacing of functions, rituals and daily needs. Spaces are no longer limited by structural elements becoming open areas where an operating hierarchy doesn't exist anymore. A project that defines the spirit of an open home that is no longer afraid of an informal outlook, where the perception of space is changing, no longer an extravagance. The main element around which the entire room revolves is the L-shaped column wall made up of modules of different depths joined together to form a single line that connects the kitchen from the living room and uses the same elements, a "continuum" of contamination between forms and functions. Another strong feature of the columns are the openings that lighten the impact of the wooden wall and at the same time allow the opening of the fronts and the wonderful light cones. The island with Vogue doors is characterized by vertical cuts that allow opening and by 4.0 metal lacquered finish, another innovative element is the cantilevered snack top which guarantees a comfortable convivial area. The living wall traces the same finishes as the kitchen and is characterized by an intersection of volumes that allow full and empty spaces with recessed folding open units, while the sideboard is with Vogue doors and top in thick gres.









172



173

DETTAGLIO ISOLA  
CON ANTE VOGUE CON  
MANIGLIA INTEGRATA  
IN FINITURA LACCATO  
METAL 4.0 AMARANTO.  
TOP IN GRES OPACO  
FINITURA BRECCIA  
CAPRAIA.

ISLAND DETAIL  
OF VOGUE DOORS  
WITH INTEGRATED  
HANDLE IN 4.0 METAL  
LACQUERED AMARANTO  
FINISH. WORKTOP IN  
MATT GRES BRECCIA  
CAPRAIA FINISH.

DETAIL ILOT AVEC  
FAÇADES VOGUE AVEC  
POIGNEE INTEGREE EN  
FINITION LAQUE METAL  
4.0 ROSSO AMARANTO.  
PLAN DE TRAVAIL  
EN GRÈS FINITION  
BRECCIA CAPRAIA MAT.

DETALLE ISLA CON  
PUERTAS DE VOGUE CON  
TIRADOR INTEGRADO  
ACABADO LACADO METAL  
4.0 ROJO AMARANTO.  
ENCIMERA EN GRES  
OPACO ACABADO  
BRECCIA CAPRAIA.









DETTAGLIO COLONNA  
ANTE RIENTRANTI  
FORNO E MICRO IN  
FINITURA BLUNA  
BILAMINATO LEGNO  
ROVERE FUMÈ,  
SCHIENALI IN GRES  
FINITURA BRECCIA  
CAPRAIA OPACO.

DETAIL OF  
RETRACTABLE COLUMN  
DOORS FOR OVEN  
AND MICRO IN BLUNA  
BILAMINATE ROVERE  
FUMÈ FINISH, BACK  
PANELS IN MATT GRES  
BRECCIA CAPRAIA  
FINISH.

DETAIL COLONNE  
PORTES RENTRANTES  
FOUR ET MICROONDE  
EN FINITION BLUNA  
BILAMINE BOIS  
ROVERE FUME, DOS  
EN GRES FINITION  
BRECCIA CAPRAIA  
MAT.

DETALLE DE COLUMNA  
CON PUERTAS  
REENTRANTES HORNO  
Y MICRO EN ACABADO  
BLUNA BILAMINADO  
DE MADERA ROVERE  
FUMÈ, ESPALDA EN  
GRES MATE ACABADO  
BRECCIA CAPRAIA.

176

177







178

179



WORKTOP GRES IN  
FINITURA BRECCIA  
CAPRAIA OPACO E  
PIETRA NATURALE  
IN FINITURA BROWN  
ANTIQUE. PIANO  
SNACK LEGNO IN  
FINITURA ROVERE  
TERMOTRATTATO.

WORKTOP MATT  
GRES BRECCIA  
CAPRAIA FINISH AND  
NATURAL STONE  
BROWN ANTIQUE  
FINISH. SNACK  
PLAN WOOD ROVERE  
TERMOTRATTATO  
FINISH.

PLAN DE TRAVAIL  
GRÈS EN FINITION  
BRECCIA CAPRAIA MAT  
ET PIERRE NATURELLE  
EN FINITION BROWN  
ANTIQUE. PLAN  
SNACK BOIS EN  
FINITION ROVERE  
TERMOTRATTATO.

ENCIMERA EN GRES  
OPACO ACABADO EN  
BRECCIA CAPRAIA Y  
PIEDRA NATURAL  
EN ACABADO  
BROWN ANTIQUE.  
PLAN SNACK EN  
ACABADO ROVERE  
TERMOTRATTATO.



DETTAGLIO MADIA  
CON ANTE VOGUE  
LACCATO METAL  
4.0 FINITURA  
AMARANTO E TOP  
IN GRES FINITURA  
BRECCIA CAPRAIA  
OPACO.

DETAIL OF  
SIDEBOARD WITH  
VOGUE DOORS IN 4.0  
METAL LACQUERED  
AMARANTO FINISH,  
WORKTOP MATT GRES  
BRECCIA CAPRAIA  
FINISH.

DETAIL BUFFET AVEC  
FAÇADES VOGUE  
LAQUEES METAL 4.0  
FINITION ROSSO  
AMARANTO ET PLAN  
DE TRAVAIL EN GRES  
FINITION BRECCIA  
CAPRAIA MAT.

DETALLE APARADOR  
CON PUERTAS VOGUE  
LACADO METAL 4.0  
ACABADO ROSSO  
AMARANTOY ENCIMERA  
EN GRES MATE  
ACABADO BRECCIA  
CAPRAIA.

180

181











DETTAGLIO PARETE LIVING CON ANTE BLUNA LACCATO METAL 4.0 FINITURA AMARANTO, COLONNE IN BLUNA BILAMINATO LEGNO FINITURA ROVERE FUMÈ E MODULI A GIORNO FOLDING NERO OPACO.

DETAIL OF LIVING WITH BLUNA DOORS IN 4.0 METAL LACQUERED AMARANTO FINISH, COLUMNS IN BLUNA WOOD BILAMINATE ROVERE FUMÈ FINISH AND FOLDING OPEN SPACE UNITS MATT BLACK FINISH.

DETAIL MUR LIVING AVEC FAÇADES BLUNA LAQUEES METAL 4.0 FINITION ROSSO AMARANTO, COLONNES BLUNA BILAMINE BOIS FINITION ROVERE FUMÈ ET MEUBLES OUVERTS FOLDING NOIR MAT.

DETALLE PARED LIVING CON PUERTAS LACADO METAL 4.0 ACABADO ROJO AMARANTO, COLUMNAS BLUNA BILAMINADO DE MADERA ACABADO ROVERE FUMÈ Y MÓDULOS ABIERTOS PLEGABLES NEGRO MATE.





**1**  
**COLONNE** COLUMNS COLONNES COLUMNAS  
BLUNA BILAMINATO LEGNO ROVERE FUMÉ CON APERTURA GOLA VERTICALE E NICCHIE ILLUMINATE LED. STRUTTURA INTERNA IN FINITURA NERO CARBONE

**2**  
**ISOLA LAVELLO** SINK ISLAND ÎLOT ÉVIER ISLA FREGADERO  
VOGUE LACCATO METAL 4.0 AMARANTO, APERTURA CON MANIGLIA INTEGRATA NELL'ANTA. WORKTOP GRES BRECCIA CAPRAIA OPACO. STRUTTURA INTERNA NERO CARBONE

**3**  
**ISOLA PIANO COTTURA** HOB ISLAND ÎLOT PLAQUE ISLA PLACA  
VOGUE LACCATO METAL 4.0 AMARANTO, APERTURA CON MANIGLIA INTEGRATA NELL'ANTA. WORKTOP PIETRA NATURALE BROWN ANTIQUE SPAZZOLATO. PIANO SNACK LEGNO ROVERE TERMOTRATTATO. STRUTTURA INTERNA NERO CARBONE

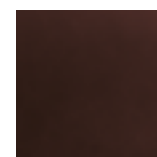
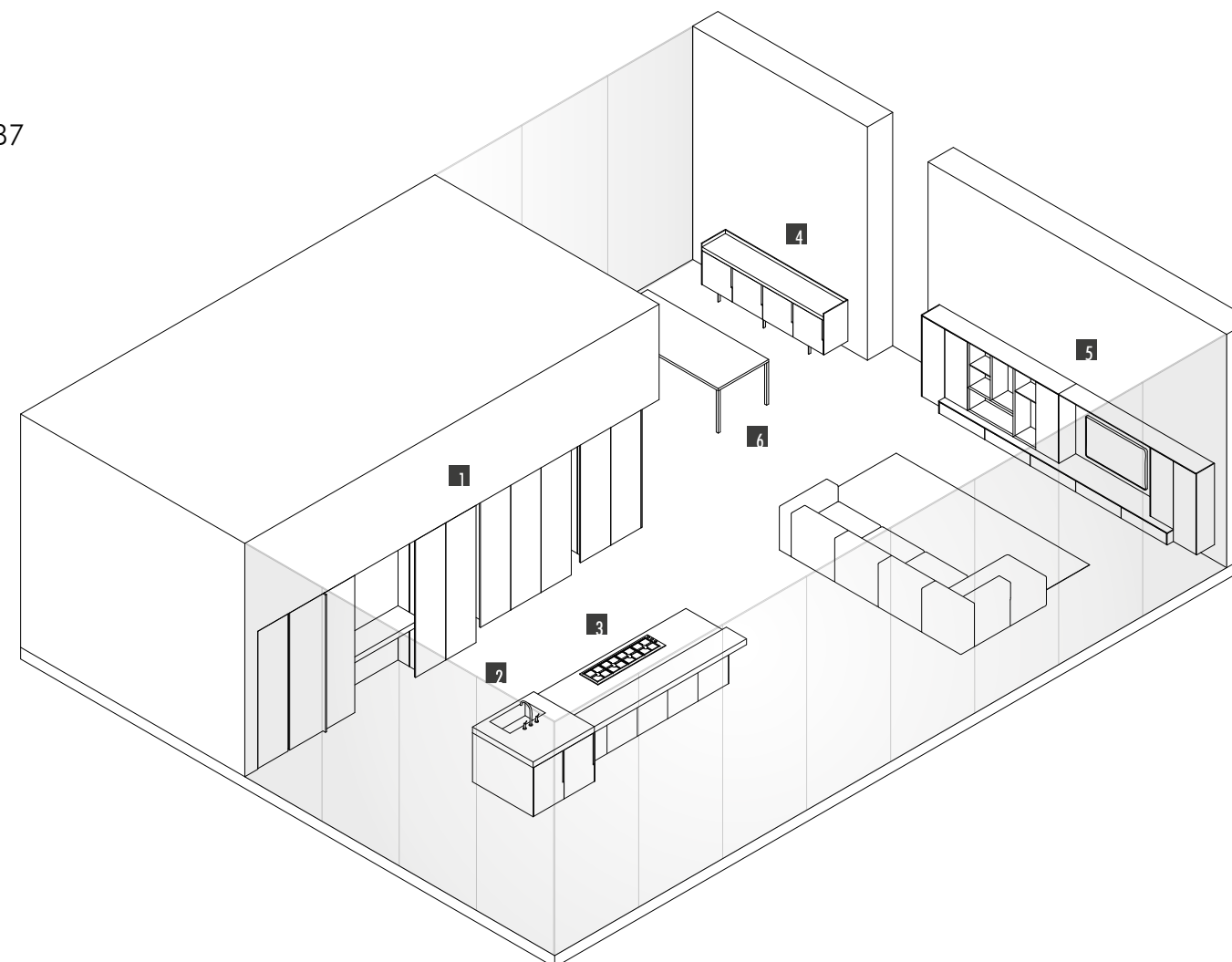
**4**  
**MADIA** SIDEBOARD BUFFET PATILLA  
VOGUE LACCATO METAL 4.0 AMARANTO, APERTURA CON MANIGLIA INTEGRATA NELL'ANTA. PIANO IN GRES BRECCIA CAPRAIA OPACO. BASAMENTO IN METALLO NERO OPACO. STRUTTURA INTERNA NERO CARBONE

**5**  
**SOGGIORNO** LIVING WALL MUR DE SÉJOUR MURO DE SALÒN  
BLUNA LACCATO METAL 4.0 AMARANTO, COLONNE BLUNA BILAMINATO LEGNO ROVERE FUMÉ, MODULI A GIORNO FOLDING LACCATO OPACO NERO TRAFFICO. STRUTTURA INTERNA IN NERO CARBONE

**6**  
**TAVOLO** TABLE TABLE MESA  
T-ONE STRUTTURA IN FINITURA NERO OPACO

186

187



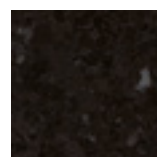
LACCATO METAL  
4.0 AMARANTO



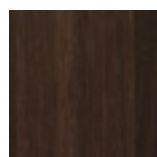
BILAMINATO  
LEGNO ROVERE  
FUMÉ



GRES BRECCIA  
CAPRAIA OPACO



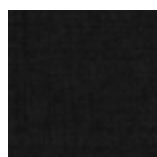
PIETRA NATURALE  
BROWN ANTIQUE  
SPAZZOLATO



LEGNO SPECIALE  
ROVERE  
TERMOTRATTATO



LACCATO OPACO  
NERO TRAFFICO



BILAMINATO  
STRUTTURA NERO  
CARBONE

**SCHEDA TECNICA** DATA SHEET  
**FICHE TECHNIQUE** FICHA DE DATOS



188

189

**BLUNA** + LAB





# BLUNA + LAB

UN'ANIMA LEGGERA DAL CUORE TECNOLOGICO.

191

Modello deciso e raffinato dalle linee essenziali e dai volumi importanti che esprimano la leggerezza del materiale vetro dei frontali e la solidità del telaio alluminio come sostegno di essi. Progettare all'insegna dell'ergonomia, concentrando nell'isola centrale le zone dedicate al lavaggio e alla cottura per semplificare tutta l'operatività. L'essenzialità dei solidi, sottolineata dalle ante delle colonne e dalle basi dell'isola con gola, non contrasta con le diverse materie traslucide che introducono ad innumerevoli e rigorosi riflessi. Un vero laboratorio dove diversi materiali e finiture sono miscelati con estrema sapienza: le colonne di destra sono Lab in finitura vetro nero traffico opaco, le colonne di sinistra sono Bluna bilaminato legno Noce miele, mentre l'isola è Bluna tech in finitura Alluminio brunito con la nuova gola emme che conferisce una caratteristica leggerezza al top in gres Nero greco di spessore 12 mm. Prominent and refined model with clean lines and large volumes expressing the lightness of the glass fronts and the strength of the aluminum frame supporting them. Design for better ergonomics, concentrating the washing and cooking areas in the central island to make kitchen chores easier. The simplicity of solids, emphasized by tall units doors and island bases with groove, does not contrast with the various translucent materials that introduce countless and rigorous reflections. A real laboratory where different materials and finishes are mixed with extreme knowledge: the right columns are model Lab matt glass Nero traffico finish, the left columns are model Bluna wood bilaminate Noce miele finish, while the island is model Bluna tech Alluminio brunito finish with the new Emme groove which gives a characteristic lightness to the 12 mm thick gres worktop Nero greco finish.









194

195



DETTAGLIO  
COLONNA DUE ANTE  
RIENTRANTI CON  
TELAIO LAB NERO  
OPACO CON MANIGLIA  
INTEGRATA,  
FRONTALE IN VETRO  
OPACO FINITURA  
NERO TRAFFICO.

DETAIL OF COLUMN  
WITH RETRACTABLE  
DOORS IN BLACK  
ALUMINUM LAB  
FRAME WITH  
INTEGRATED HANDLE,  
FRONT MATT GLASS  
NERO TRAFFICO  
FINISH.

DETAIL COLONNE  
DEUX PORTES  
RENTRANTES AVEC  
CADRE LAB NOIR  
MAT AVEC POIGNEE  
INTEGREE, FAÇADE  
EN VERRE MAT  
FINITION NERO  
TRAFFICO.

DETALLE DE  
COLUMNNA  
DOS PUERTAS  
REENTRANTES CON  
MARCO LAB NEGRO  
MATE CON TIRADOR  
INTEGRADO, FRONTAL  
DE VIDRIO ACABADO  
NEGRO MATE.









DETTAGLIO ANTA  
BLUNA TECH IN  
FINITURA ALLUMINIO  
BRUNITO CON  
PROFILO TRIM NERO  
E GOLA EMME IN  
FINITURA NERO OPACO.  
TOP IN FINITURA GRES  
NERO GRECO OPACO SP.  
12 MM.

DETAIL OF BLUNA  
TECH DOOR  
ALLUMINIO BRUNITO  
FINISH WITH TRIM  
PROFILE AND EMME  
GROOVE IN MATT  
BLACK FINISH.  
WORKTOP MATT GRES  
NERO GRECO FINISH  
12 MM THICKNESS.

DETAIL FAÇADE  
BLUNA TECH EN  
FINITION ALUMINIUM  
BRUNI AVEC PROFIL  
TRIM NOIR ET GORGE  
EMME EN FINITION  
NOIR MAT. PLAN DE  
TRAVAIL EN GRES  
NERO GRECO MAT  
EP.12MM.

DETALLE PUERTA  
BLUNA TECH EN  
ACABADO DE ALUMINIO  
BRUNITO CON PERFIL  
TRIM NEGRO Y GOLA  
EMME EN ACABADO  
NEGRO MATE. TOP EN  
GRES ACABADO NEGRO  
GRECO MATE  
SP. 12 MM.







200

201



DETTAGLIO COLONNE  
BLUNA BILAMINATO  
LEGNO NOCE MIELE  
CON MANIGLIA  
TRACCIA FINITURA  
NERO OPACO. MODULI  
A GIORNO ARNIA  
LACCATO OPACO NERO  
TRAFFICO.

DETAIL OF BLUNA  
WOOD BILAMINATE  
NOCE MIELE COLUMN  
WITH TRACCIA HANDLE  
MATT BLACK FINISH.  
OPEN SPACE ARNIA  
MATT LACQUERED  
NERO TRAFFICO  
FINISH.

DÉTAIL COLONNES  
BLUNA BILAMINÉ  
BOIS NOCE MIELE  
AVEC POIGNÉE  
TRACCIA FINITION  
NOIR MAT. MEUBLES  
OUVERTS RUCHE  
LAQUÉS MAT NERO  
TRAFFICO.

DETALLE COLUMNAS  
BLUNA BILAMINADO  
DE MADERA NOCE  
MIELE CON TIRADOR  
TRACCIA ACABADO  
MATE NEGRO.  
MÓDULOS ABIERTOS  
ARNIA LACADO MATE  
NEGRO TRAFFICO.



DETTAGLIO MADIA  
CON ANTE BLUNA  
TECH IN FINITURA  
ALLUMINIO BRUNITO  
CON PROFILO TRIM  
NERO E GOLA ELLE IN  
FINITURA NERO OPACO.  
TOP IN FINITURA GRES  
NERO GRECO OPACO SP.  
12 MM.

DETAIL OF SIDEBOARD  
WITH BLUNA TECH  
DOOR ALLUMINIO  
BRUNITO FINISH  
WITH TRIM PROFILE  
AND ELLE GROOVE IN  
MATT BLACK FINISH.  
WORKTOP MATT GRES  
NERO GRECO FINISH  
12 MM THICKNESS.

DETAIL BUFFET AVEC  
FAÇADES BLUNA  
TECH EN FINITION  
ALUMINIUM BRUNI  
AVEC PROFIL TRIM  
NOIR ET GORGE ELLE  
EN FINITION NOIR MAT.  
PLAN DE TRAVAIL EN  
FINITION GRES NERO  
GRECO MAT EP.12MM.

DETALLE APARADOR  
CON PUERTAS BLUNA  
TECH EN ACABADO DE  
ALUMINIO BRUNITO  
CON PERFIL TRIM  
NEGRO Y GOLA ELLE EN  
ACABADO MATE NEGRO.  
TOP EN GRES ACABADO  
NEGRO GRECO MATE SP.  
12 MM.

202

203











DETTAGLIO LIVING  
CON ANTE BLUNA  
TECH IN FINITURA  
ALLUMINIO BRUNITO  
CON PROFILO TRIM  
NERO E GOLA ELLE  
IN FINITURA NERO  
OPACO. TOP IN  
FINITURA GRES NERO  
GRECO OPACO SP.  
12 MM. COLONNE IN  
FINITURA BILAMINATO  
LEGNO NOCE MIELE.

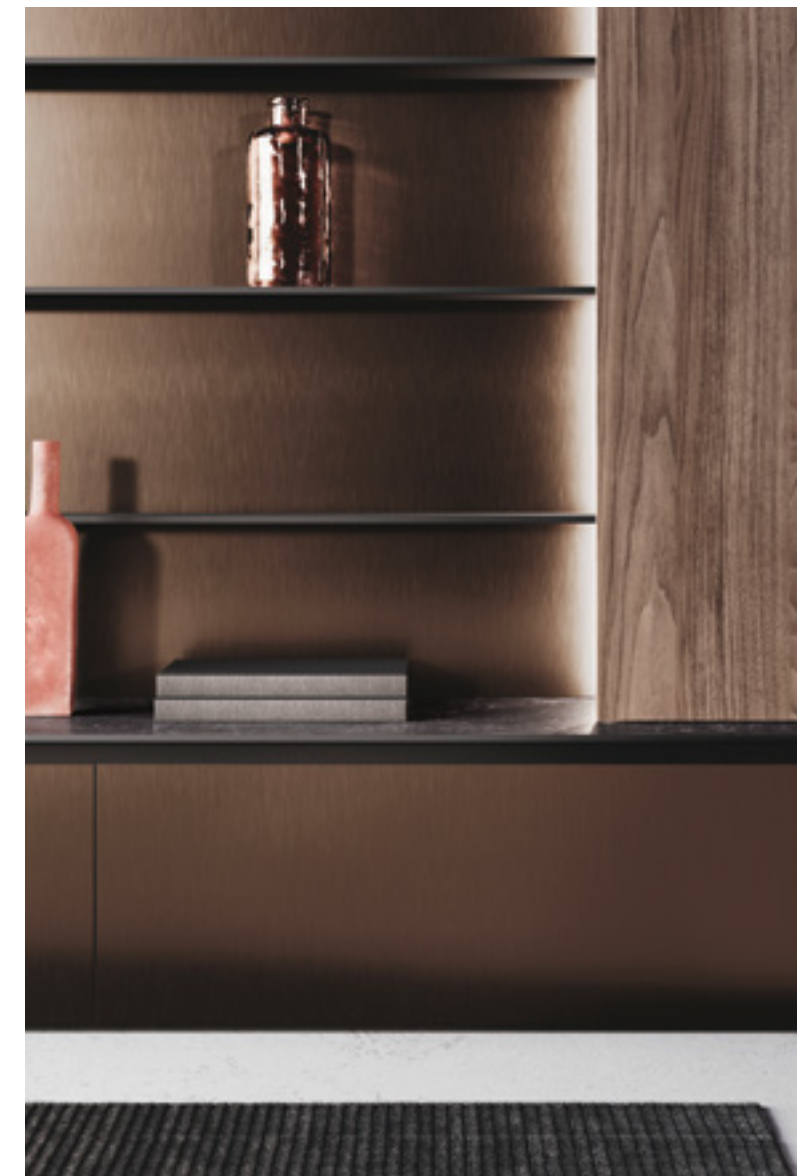
DETAIL OF SIDEBOARD  
WITH BLUNA TECH  
DOOR ALLUMINIO  
BRUNITO FINISH  
WITH TRIM PROFILE  
AND ELLE GROOVE IN  
MATT BLACK FINISH.  
WORKTOP MATT GRES  
NERO GRECO FINISH  
12 MM THICKNESS.  
COLUMNS IN WOOD  
BILAMINATE NOCE  
MIELE FINISH.

DETAIL LIVING AVEC  
FAÇADES BLUNA  
TECH EN FINITION  
ALUMINIUM BRUNI  
AVEC PROFIL TRIM  
NOIR ET GORGE  
ELLE EN FINITION  
NOIR MAT. PLAN DE  
TRAVAIL GRES NERO  
GRECO MAT EP.12MM.  
COLONNES EN  
FINITION BILAMINE  
BOIS NOCE MIELE.

DETALLE PARED LIVING  
CON PUERTAS BLUNA  
TECH EN ACABADO DE  
ALUMINIO BRUNITO  
CON PERFIL TRIM  
NEGRO Y GOLA ELLE EN  
ACABADO NEGRO MATE.  
TOP EN GRES ACABADO  
NEGRO GRECO MATE  
SP. 12 MM. COLUMNAS  
EN ACABADO BLUNA  
BILAMINADO DE  
MADERA NOCE MIELE.

206

207





**1** COLONNE COLUMNS COLONNES COLUMNAS

LAB VETRO OPACO NERO TRAFFICO, APERTURA CON MANIGLIA INTEGRATA NELL'ANTA E GOLA VERTICALE, TELAIO ALLUMINIO NERO OPACO. MODULI A GIORNO ARNIA LACCATO OPACO NERO TRAFFICO. STRUTTURA INTERNA IN FINITURA NERO CARBONE

**2** COLONNE COLUMNS COLONNES COLUMNAS

BLUNA BILAMINATO LEGNO NOCE MIELE, APERTURA CON MANIGLIA TRACCIA NERO OPACO. STRUTTURA INTERNA IN NERO CARBONE

**3** ISOLA ISLAND ÎLOT ISLA

BLUNA TECH ALLUMINIO BRUNITO CON MANIGLIA PROFILO TRIM, APERTURA CON GOLA EMME NERO TRAFFICO OPACO. WORKTOP GRES NERO GRECO OPACO. STRUTTURA INTERNA NERO CARBONE

**4** MADIA SIDEBBOARD BUFFET PATILLA

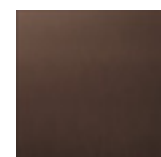
BLUNA TECH ALLUMINIO BRUNITO CON MANIGLIA PROFILO TRIM, APERTURA CON GOLA ELLE NERO TRAFFICO OPACO. WORKTOP GRES NERO GRECO OPACO. STRUTTURA INTERNA NERO CARBONE

**5** TAVOLO TABLE TABLE MESA

PISA STRUTTURA IN LEGNO FINITURA ROVERE CARBONE E PIANO IN GRES FINITURA NERO GRECO OPACO

**6** SOGGIORNO LIVING WALL MUR DE SÉJOUR MURO DE SALÒN

BLUNA TECH ALLUMINIO BRUNITO CON MANIGLIA PROFILO TRIM, APERTURA CON GOLA ELLE NERO TRAFFICO OPACO. WORKTOP GRES NERO GRECO OPACO. COLONNE BASSE BLUNA BILAMINATO LEGNO NOCE MIELE. BOISERIE LEAF BILAMINATO LEGNO NOCE MIELE CON MENSOLE LED LACCATO OPACO NERO TRAFFICO. STRUTTURA INTERNA NERO CARBONE



BILAMINATO  
TECH ALLUMINIO  
BRUNITO



VETRO NERO  
TRAFFICO OPACO



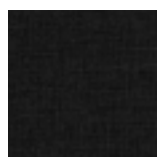
BILAMINATO  
LEGNO NOCE MIELE



GRES NERO GRECO  
OPACO



LACCATO OPACO  
NERO TRAFFICO



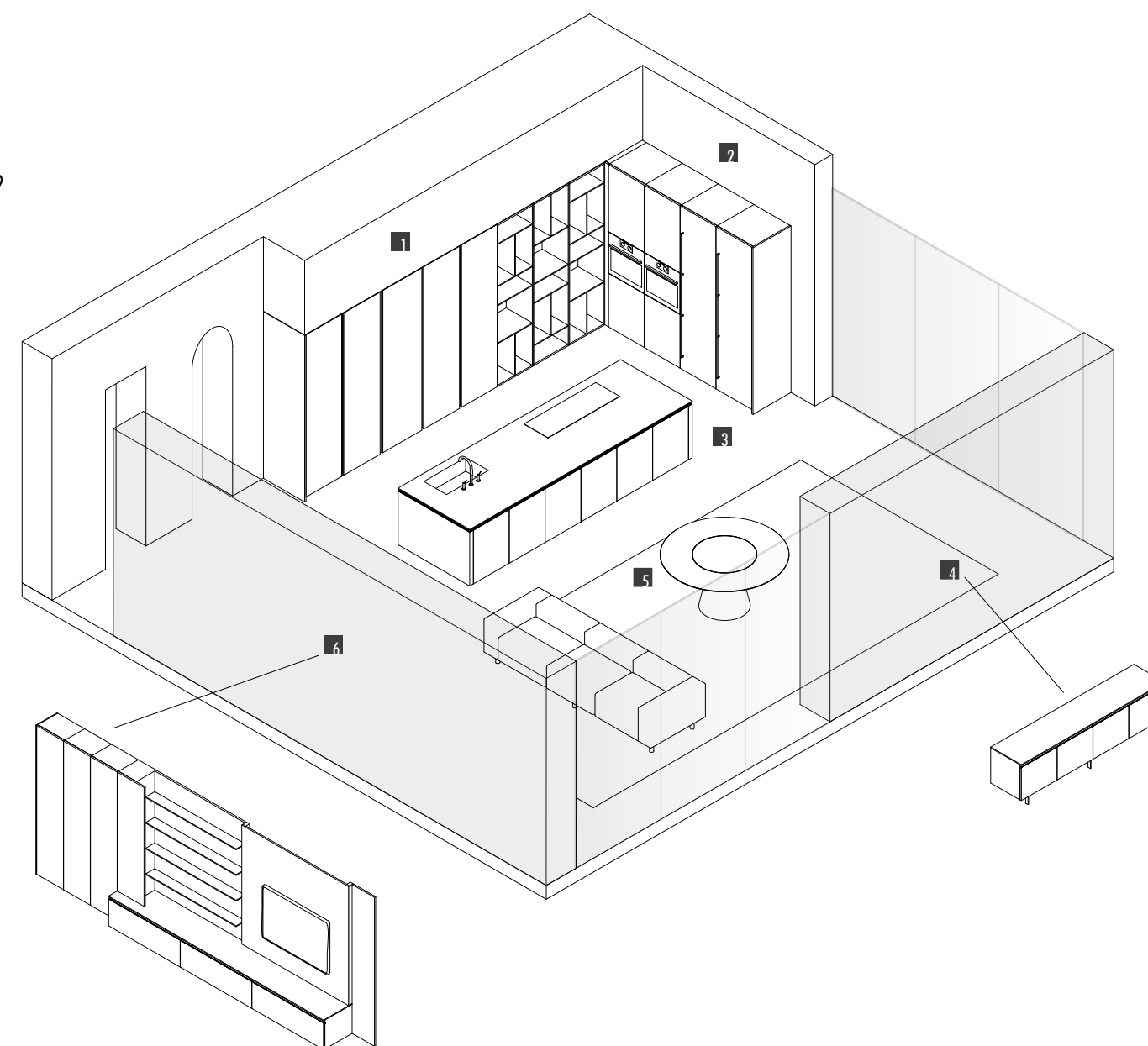
BILAMINATO  
STRUTTURA NERO  
CARBONE

208

BLUNA + LAB

SCHEDA TECNICA DATA SHEET  
FICHE TECHNIQUE FICHA DE DATOS

209





210

211

**BLUNA** TECH









214

215





216



217

DETTAGLIO PENISOLA  
CON ANTE BLUNA  
LEGNO ROVERE  
CARBONE E GOLA ELLE  
IN FINITURA NERO  
OPACO. TOP IN GRES  
FINITURA EMPERADOR  
OPACO E PIETRA  
NATURALE FINITURA  
BROWN ANTIQUE.

DETAIL OF BLUNA  
WOOD DOORS ROVERE  
CARBONE FINISH  
WITH ELLE GROOVE  
MATT BLACK FINISH.  
WORKTOP MATT GRES  
EMPERADOR FINISH  
AND NATURAL STONE  
BROWN ANTIQUE  
FINISH.

DETAIL PENINSULE AVEC  
FAÇADES BLUNA BOIS  
ROVERE CARBONE ET  
GORGE ELLE EN FINITION  
NOIR MAT. PLAN DE  
TRAVAIL EN GRES  
FINITION EMPERADOR  
MAT ET PIERRE  
NATURELLE FINITION  
BROWN ANTIQUE.

DETALLE DE PENÍNSULA  
CON PUERTAS DE  
MADERA DE ROVERE  
CARBONE Y GOLA ELLE  
EN ACABADO NEGRO  
MATE. ENCIMERA EN GRES  
ACABADO EMPERADOR  
MATE Y PIEDRA NATURAL  
ACABADO BROWN  
ANTIQUÉ.









DETTAGLIO COLONNE  
CON ANTE BLUNA  
IN FINITURA  
TECH ALLUMINIO  
CHAMPAGNE E PENSILI  
BLUNA LEGNO IN  
FINITURA ROVERE  
CARBONE.

DETAIL OF COLUMNS  
WITH BLUNA TECH  
DOORS ALUMINIUM  
CHAMPAGNE FINISH  
AND WALL UNITS  
IN BLUNA WOOD  
ROVERE CARBONE  
FINISH.

DETAIL COLONNES  
AVEC FAÇADES  
BLUNA EN FINITION  
TECH ALUMINIUM  
CHAMPAGNE ET  
MEUBLES HAUTS BLUNA  
BOIS EN FINITION  
ROVERE CARBONE.

DETALLES DE  
COLUMNAS CON  
PUERTAS BLUNA  
EN ACABADO TECH  
ALUMINIO CHAMPAGNE  
Y ALTOS BLUNA  
MADERA DE ROVERE  
CARBONE.

220

221







222

223



DETTAGLIO PIANO  
SNACK E BOISERIE LEAF  
CON LED INTEGRATI  
IN FINITURA LEGNO  
ROVERE CARBONE.

DETAIL OF SNACK PLAN  
AND LEAF BOISERIE  
WITH INTEGRATED  
LED IN WOOD ROVERE  
CARBONE FINISH.

DETAIL PLAN SNACK  
ET BOISERIE LEAF  
AVEC LED INTEGRES EN  
FINITION BOIS ROVERE  
CARBONE.

DETALLE PLAN SNACK  
Y BOISERIE LEAF CON  
LEDS INTEGRADOS EN  
ENCHAPADO DE MADERA  
ACABADO ROVERE CARBONE.



DETTAGLIO MADIA  
CON ANTE IN  
FINITURA BLUNA  
TECH ALLUMINIO  
CHAMPAGNE E GOLA  
ELLE IN FINITURA  
NERO OPACO. FIANCHI  
IN FINITURA LEGNO  
ROVERE CARBONE.  
TOP IN FINITURA GRES  
EMPERADOR OPACO.

DETAIL OF SIDEBOARD  
WITH BLUNA TECH  
DOORS ALUMINUM  
CHAMPAGNE FINISH  
AND ELLE GROOVE IN  
MATT BLACK FINISH.  
SIDE PANELS IN WOOD  
ROVERE CARBONE  
FINISH. TOP IN MATT  
GRES EMPERADOR  
FINISH.

DETAIL BUFFET  
AVEC FAÇADES EN  
FINITION BLUNA  
TECH ALUMINIUM  
CHAMPAGNE ET GORGE  
ELLE EN FINITION NOIR  
MAT. COTES DE FINITION  
INTEGRES BOIS ROVERE  
CARBONE. PLAN DE  
TRAVAIL EN FINITION  
GRES EMPERADOR MAT.

DETALLE APARADOR CON  
PUERTAS DE ACABADO  
BLUNA TECH ALLUMINIO  
CHAMPAGNE Y GOLA  
ELLE EN ACABADO  
NEGRO MATE. COSTADOS  
ENCHAPADOS DE MADERA  
ACABADO ROVERE  
CARBONE. ENCIMERA  
EN GRES ACABADO  
EMPERADOR OPACO.

224

225











DETTAGLIO PARETE LIVING CON BASI IN FINITURA TECH ALLUMINIO CHAMPAGNE, PENSILI CON ANTE VETRO REFLEX COSTITUITO DA TELAIO IN ALLUMINIO NERO E VETRO FUMÈ, SCHIENALI E COLONNE IN LEGNO FINITURA ROVERE CARBONE.

DETAIL OF BASE UNITS IN TECH ALLUMINIO CHAMPAGNE FINISH AND WALL UNITS WITH REFLEX GLASS DOORS MADE IN BLACK ALUMINIUM FRAME AND FUMÈ GLASS, BACK PANELS AND COLUMNS ARE IN WOOD ROVERE CARBONE FINISH.

DETAIL MUR LIVING AVEC MEUBLES BAS EN FINITION TECH ALUMINIUM CHAMPAGNE, MEUBLES HAUTS AVEC FAÇADES EN VERRE REFLEX COMPOSE PAR UN CADRE EN ALUMINIUM NOIR ET VERRE FUME, DOS ET COLONNES EN BOIS FINITION ROVERE CARBONE.

DETALLE PARED LIVING CON BAJOS EN ACABADO TECH ALLUMINIO CHAMPAGNE, ALTOS CON PUERTAS DE VIDRIO REFLEX MARCO EN ACABADO DE ALUMINIO NEGRO Y VIDRIO FUME', ESPALDA Y COLUMNAS ENCHAPADO DE MADERA ACABADO ROVERE CARBONE.





**1** COLONNE COLUMNS COLONNES COLUMNAS

BLUNA TECH ALLUMINIO CHAMPAGNE CON APERTURA GOLA VERTICALE, CASSETTI E BOISERIE LEAF BLUNA LEGNO ROVERE CARBONE. STRUTTURA INTERNA IN FINITURA NERO CARBONE

**2** PENSILI WALL UNITS MEUBLES HAUT MUEBLES ALTOS

BLUNA LEGNO ROVERE CARBONE. STRUTTURA INTERNA IN FINITURA NERO CARBONE

**3** BASI BASE UNITS MEUBLES BAS MUEBLES BAJOS

BLUNA LEGNO ROVERE CARBONE CON APERTURA GOLA ELLE NERO TRAFFICO OPACO. WORKTOP GRES EMPERADOR OPACO E PIETRA NATURALE BROWN ANTIQUE SPAZZOLATO. PIANO SNACK E BOISERIE LEAF LEGNO ROVERE CARBONE. STRUTTURA INTERNA NERO CARBONE

**4** MADIA SIDEBBOARD BUFFET PATILLA

BLUNA TECH ALLUMINIO CHAMPAGNE CON APERTURA CON GOLA ELLE NERO TRAFFICO OPACO. FIANCHI LEGNO ROVERE CARBONE. PIANO GRES EMPERADOR OPACO. STRUTTURA INTERNA NERO CARBONE

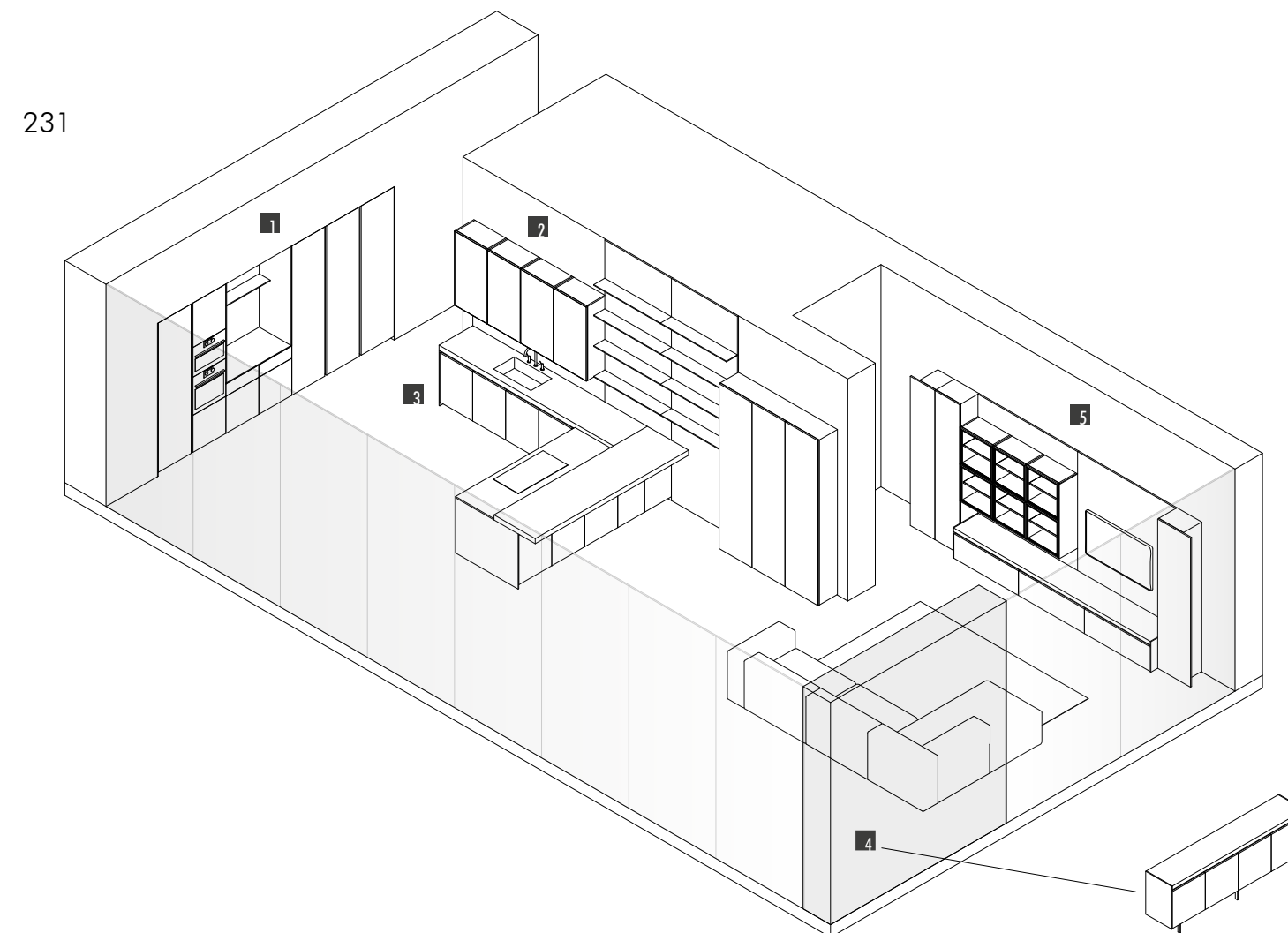
**5** SOGGIORNO LIVING WALL MUR DE SÉJOUR MURO DE SALÒN

BLUNA TECH ALLUMINIO CHAMPAGNE CON APERTURA CON GOLA ELLE NERO TRAFFICO OPACO. PIANO GRES EMPERADOR OPACO. FIANCHI, COLONNE E SCHIENALI BLUNA LEGNO ROVERE CARBONE. VETRINE REFLEX VETRO FUMÉ E TELAIO ALLUMINIO NERO. STRUTTURA INTERNA IN BILAMINATO LEGNO ROVERE TERRANERA CON SCHIENA NERO CARBONE.

230

**BLUNA TECH**

**SCHEDA TECNICA DATA SHEET  
FICHE TECHNIQUE FICHA DE DATOS**



231





232

233

**FINITURE**

FINISHES



**TECH OPACO MATT TECH**



BIANCO NORDICO OPACO



GRIGIO PIETRA OPACO



GRIGIO ARDESIA OPACO

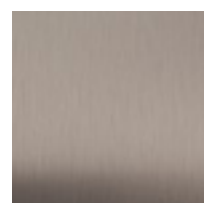


NERO ONICE OPACO

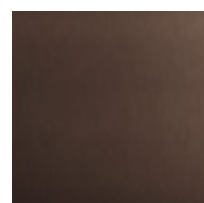
**BLUNA**

234

**TECH ALLUMINIO ALUMINUM TECH**



ALLUMINIO CHAMPAGNE



ALLUMINIO BRUNITO

**BLUNA**

**BILAMINATO LEGNO WOOD BILAMINATE**



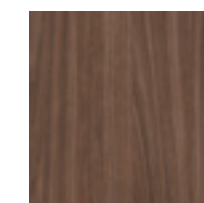
ROVERE OSLO



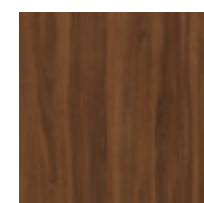
NOCE NATURALE



EUCALIPTO GRIGIO



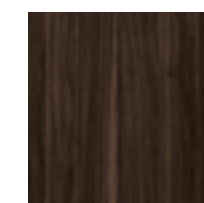
NOCE MIELE



NOCE AMERICANO



ROVERE FUMÉ



RODIN OLMO



ROVERE BRUCIATO

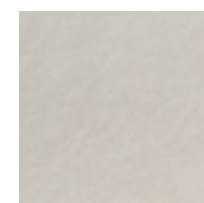
235



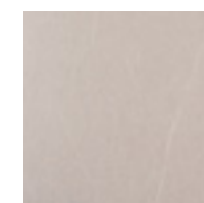
ROVERE TERRANERA

**BLUNA**

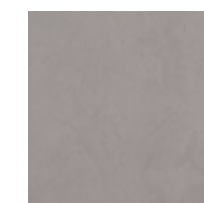
**BILAMINATO MATERICO TEXTURAL BILAMINATE**



BETON ARGILLA



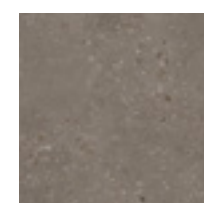
PIETRA PIASENTINA



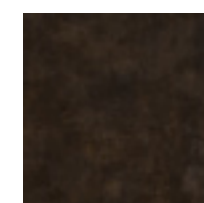
BETON GRIGIO CHIARO



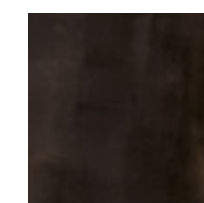
BETON FB02



BRECCIA TORTORA



BETON VULCANO



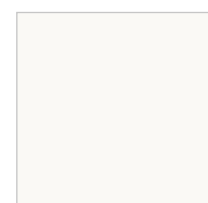
METALLO BRUNITO

**BLUNA**

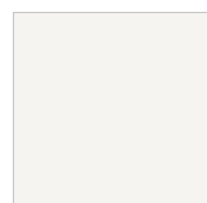


**LACCATO OPACO MATT LACQUERED**

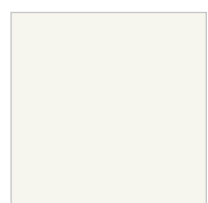
BLUNA SCAVA VOGUE MANTIS



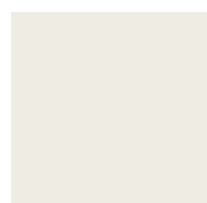
TITAN WHITE OPACO



BIANCO PURO OPACO



AVORIO OPACO



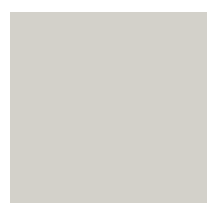
SAHARA BEIGE OPACO



GRIGIO BOX OPACO



GRIGIO FUMO OPACO



BEIGE KENIA OPACO



CAPPUCCINO OPACO



GRIGIO LAVA OPACO



FERRO OPACO



GRIGIO FOSCO OPACO



CARRUBA OPACO



CAFFÈ OPACO



ROSSO TOSCA OPACO



ROSSO VINO OPACO



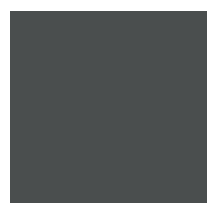
SALVIA OPACO



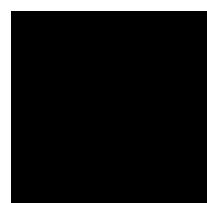
VERDE BOSCO OPACO



INK BLUE OPACO



GRIGIO ANTRACITE OPACO



NERO TRAFFICO OPACO



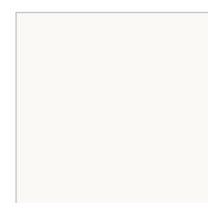
RAL

236

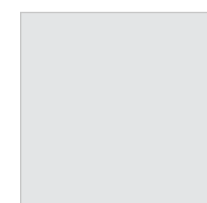
237

**LAMINATO FENIX FENIX LAMINATE**

BLUNA WORKTOP



BIANCO KOS



GRIGIO EFESO



CASTORO OTTAWA



GRIGIO LONDRA



VERDE COMODORO



ROSSO JAIPUR



GRIGIO BROMO



NERO INGO

**LEGNO WOOD**

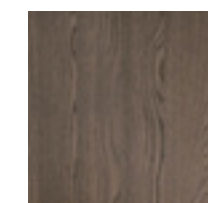
BLUNA SCAVA VOGUE AVOLA



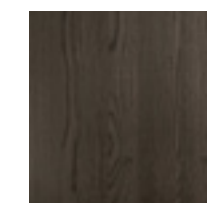
ROVERE NATURALE  
PRECOMPOSTO ALPI



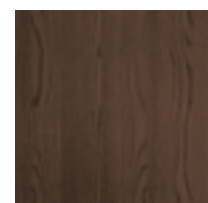
ROVERE MANHATTAN



ROVERE GRIGIO PEPE



ROVERE GRIGIO LONDRA



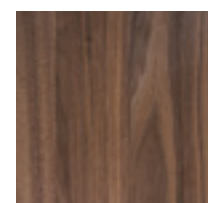
ROVERE TABACCO



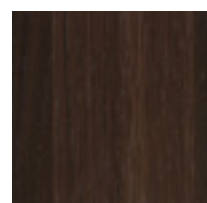
ROVERE CARBONE



**LEGNO SPECIALE A SPECIAL WOOD A**



NOCE CANALETTO



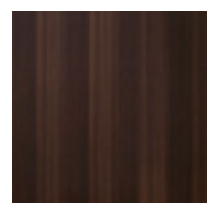
ROVERE TERMOTRATTATO

BLUNA SCAVA VOGUE AVOLA MANTIS

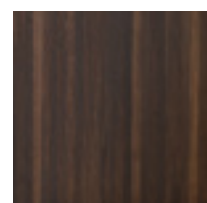
**LEGNO SPECIALE B SPECIAL WOOD B**



ROVERE VESUVIO DOGA SFALSATA



EUCALIPTO SCURO



ROVERE MILLERIGHE

BLUNA SCAVA VOGUE AVOLA

238

**LEGNO PREMIUM PREMIUM WOOD**



OLD ABETE NERO

BLUNA SCAVA

**LACCATO LUCIDO GLOSSY LACQUERED**

BLUNA SCAVA VOGUE



TITAN WHITE LUCIDO



BIANCO PURO LUCIDO



AVORIO LUCIDO



SAHARA BEIGE LUCIDO



GRIGIO BOX LUCIDO



GRIGIO FUMO LUCIDO



BEIGE KENIA LUCIDO



CAPPUCCINO LUCIDO



GRIGIO LAVA LUCIDO



FERRO LUCIDO



GRIGIO FOSCO LUCIDO



CARRUBA LUCIDO



CAFFÈ LUCIDO



ROSSO TOSCA LUCIDO



ROSSO VINO LUCIDO



SALVIA LUCIDO



VERDE BOSCO LUCIDO



INK BLUE LUCIDO



GRIGIO ANTRACITE LUCIDO



NERO TRAFFICO LUCIDO



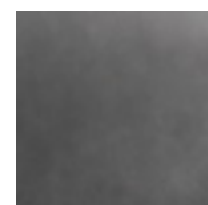
RAL

239

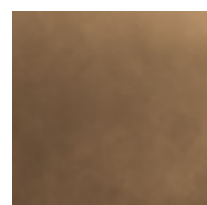


**LACCATO METAL 4.0 4.0 METAL LACQUERED**

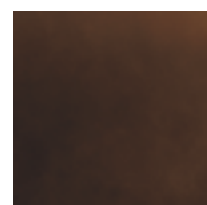
BLUNA SCAVA VOGUE MANTIS



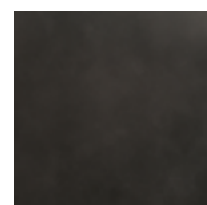
TITANIO



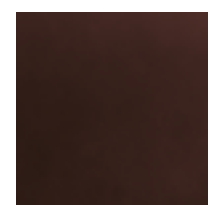
OTTONE



BRONZO



PELTRO



AMARANTO

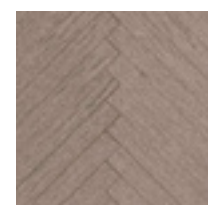


FORESTA

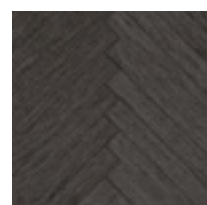
240

**LEGNO SPINA DI PESCE HERRINGBONE WOOD**

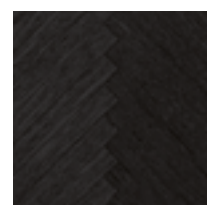
MANTIS



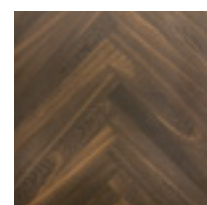
ROVERE SATURNO



ROVERE CORTECCIA



ROVERE MAGMA



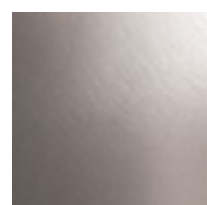
ROVERE TERMOTRATTATO

**ACCIAIO STEEL**

BLUNA WORKTOP



ACCIAIO SATINATO



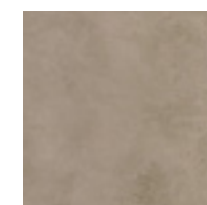
ACCIAIO VINTAGE

**RESINA RESIN**

BLUNA



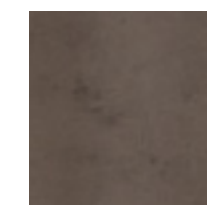
LIGHT GREY



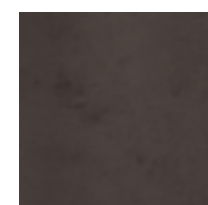
TORTORA



SILVER GREY



DARK GREY

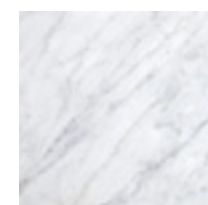


NERO

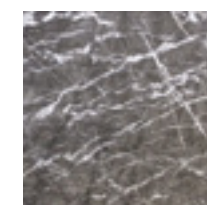
241

**PIETRA NATURALE NATURAL STONE**

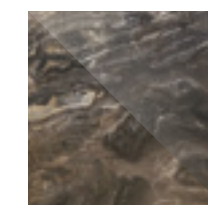
WORKTOP



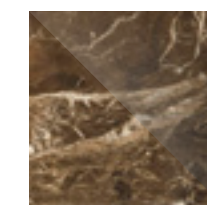
BIANCO CARRARA SPAZZOLATO



GRIGIO ALPINO SPAZZOLATO



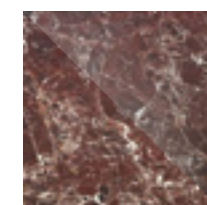
ARABESCATO OROBICO LUCIDO



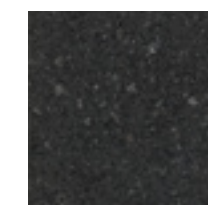
BROWN EMPERADOR LUCIDO



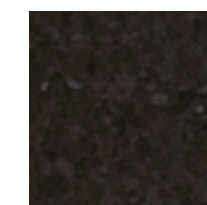
GREY STONE SPAZZOLATO



ROSSO LEVANTO LUCIDO



GRANITO NEW CAMBRIAN BLACK SPAZZOLATO



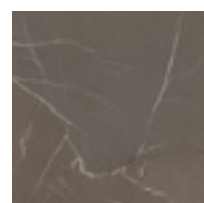
BROWN ANTIQUE SPAZZOLATO



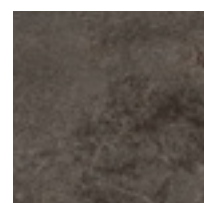
## GRES "INSIDE"



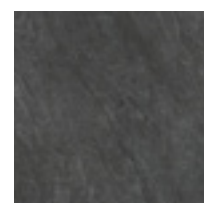
PIASENTINA GRIGIO  
FIAMMATO



PIASENTINA TAUPE  
FIAMMATO



PORFIDO MARRONE  
FIAMMATO



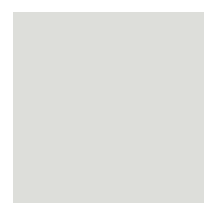
CARDOSO NERO  
FIAMMATO

## AVOLA WORKTOP

## VETRO GLASS



TITAN WHITE OPACO



GRIGIO BOX OPACO



BEIGE KENIA OPACO



GRIGIO ANTRACITE OPACO

242



NERO TRAFFICO OPACO



TITAN WHITE LUCIDO



GRIGIO BOX LUCIDO



BEIGE KENIA LUCIDO



GRIGIO ANTRACITE LUCIDO



NERO TRAFFICO LUCIDO



BRONZO OPACO



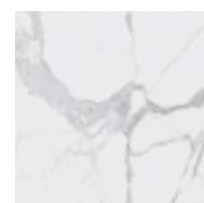
STOPSOL SPECCHIO  
BRONZO



STOPSOL SPECCHIO FUMÈ

## LAB AVOLA

## GRES



STATUARIO ALTISSIMO  
OPACO



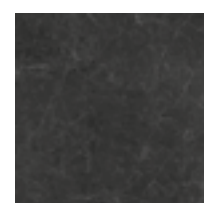
BRECCIA CAPRAIA OPACO



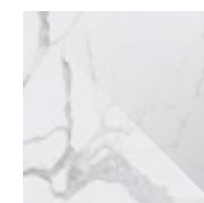
FOKOS ROCCIA OPACO



PIETRA DI SAVOIA  
GRIGIO OPACO



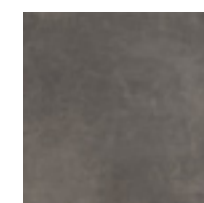
NERO GRECO OPACO



STATUARIO ALTISSIMO  
LUCIDO



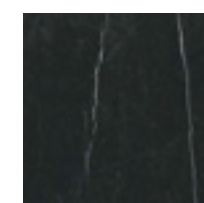
TAJ MAHAL OPACO



FOKOS PIOMBO OPACO



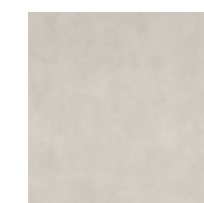
PIETRA DI SAVOIA  
ANTRACITE OPACO



MARBLE MARQUINIA  
OPACO



MARBLE WHITE OPACO



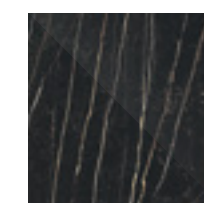
FOKOS SALE OPACO



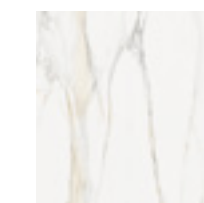
STONE BROWN OPACO



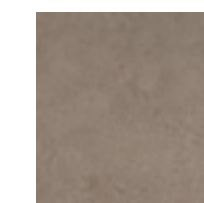
MARBLE GREY OPACO



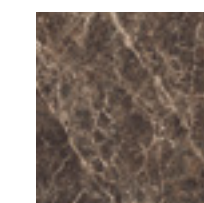
MARBLE LAURENT  
LUCIDO



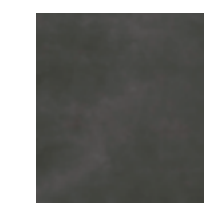
MARBLE CALACATTA  
GOLD OPACO



FOKOS TERRA OPACO



EMPERADOR OPACO



CALCE NERO OPACO

## AVOLA WORKTOP

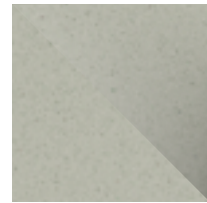
243



**QUARZO QUARTZ**



AOSTA LUCIDO



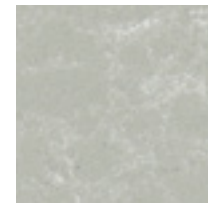
YEMEN LUCIDO



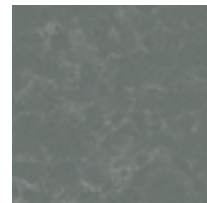
CARNIA LUCIDO



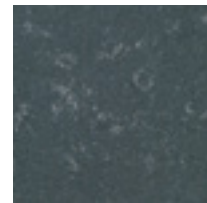
CALEDONIA LUCIDO



CITY BEIGE OPACO



CITY GREY OPACO



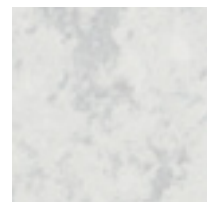
ARDENNE OPACO



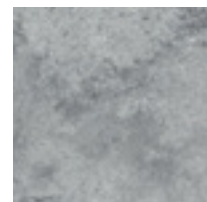
VEGA LUCIDO



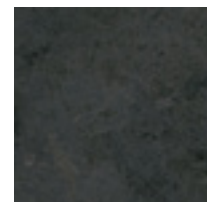
VERMONT OPACO



METROPOLIS OYSTER OPACO



METROPOLIS STEEL OPACO



METROPOLIS GALAXY OPACO

**WORKTOP**

244

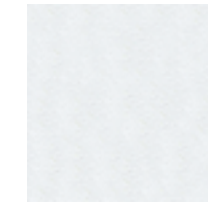
245

**LAMINATO LAMINATE**

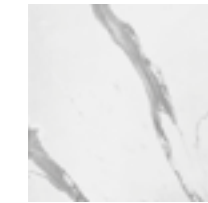
**WORKTOP**



BIANCO LUNA OPACO



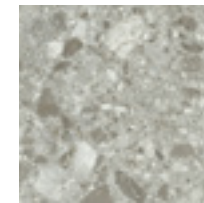
BIANCO PLAMKY



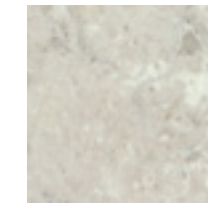
STATUARIO VENATO



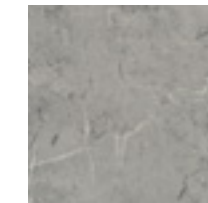
BETON FB02



MAILAND PLAMKY



WRAKY STONE OF NANTO



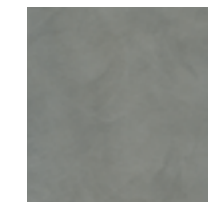
PIETRA FUMO



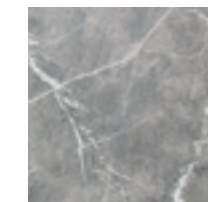
PORFIDO GRIGIO MIKA



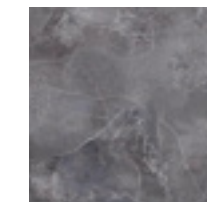
CUMA LIGHT



SILVER CHIARO



PIETRA GRIGIA



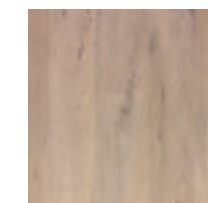
CUMA DARK



PIETRA ANTRACITE



GRIGIO MARE OPACO



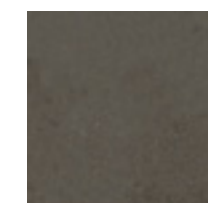
CHERRY LITE



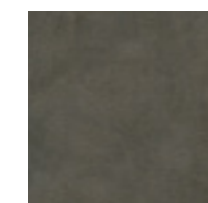
VISONE OPACO



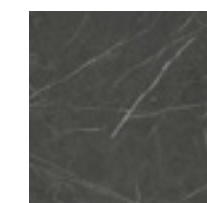
PLAMKY WEAVE BROWN



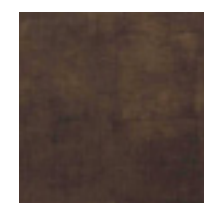
PORFIDO NATURALE MIKA



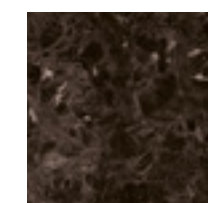
SILVER SCURO



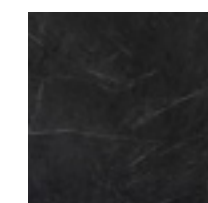
TERRA STONE



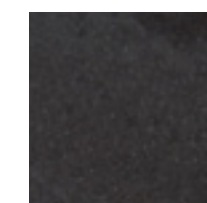
BRONZO



ORIENTAL



PIETRA NERA



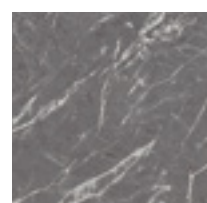
PORFIDO NERO MIKA

**HPL**

**AVOLA WORKTOP**



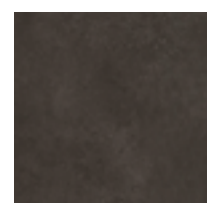
REZINA CLIMB



ALICANTE CLIMB



CEMENTO CLIMB



VULCANO CLIMB



## ART DIRECTION

RICERCA E SVILUPPO BINOVA

## GRAPHIC DESIGN

RICERCA E SVILUPPO BINOVA

## COPY

RICERCA E SVILUPPO BINOVA

## RENDER

MATIC ANIMATION

## COLOR SEPARATION

SINCROMIA

## PRINT

SINCROMIA



**Binova**

è un marchio Cubo Design S.r.l.

Località Case Sciarroni - Grasciano  
I-64024 Notaresco - Teramo (TE) - Italy  
info@cubodesign.it  
www.binova.it

Cubo design S.r.l. nel perseguire una politica volta al costante miglioramento, si riserva il diritto di apportare, in qualsiasi momento e senza preavviso, le modifiche ai prodotti che riterrà utili e necessarie. L'effettiva disponibilità di quanto a catalogo deve essere verificata al momento dell'ordine. A causa di naturali limiti tecnici di riproduzione e stampa, il colore dei modelli a catalogo è puramente indicativo e non può costituire motivo di rivalsa. Cubo design S.r.l. declina ogni responsabilità per difetti e malfunzionamenti di elettrodomestici ed apparecchiature: eventuali contestazioni dovranno essere rivolte direttamente al produttore ed ai loro centri di assistenza. In order to constantly improve its products, Cubo design S.r.l. reserves the right to modify its products as it sees fit, without prior notification. The effective availability of the articles in the catalogue, must be actually checked out at the time of the order. Because of natural technical limits of the method of reproduction and printing, the colour of the models in the catalogue is purely indicative and cannot be claimed as reason for compensation and legal action. Cubo design S.r.l. every liability for defects and malfunctioning of appliances and pieces of equipment: eventual claims will have to be addressed directly to the producers and their assistance centres.